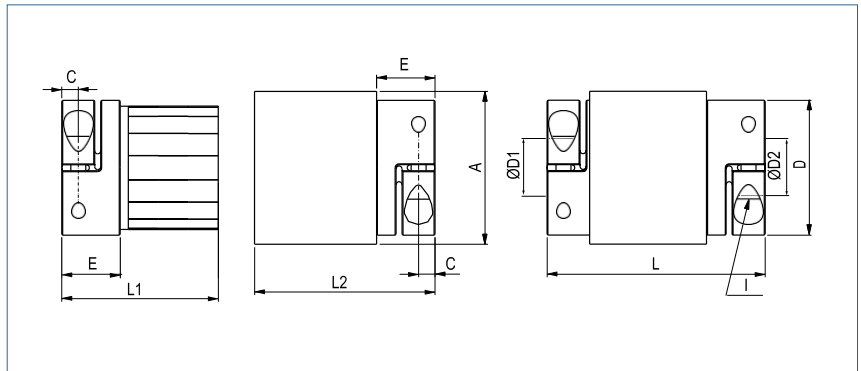


Versión en  
acero inoxidable  
opcional

Acoplamiento de Imanes Permanentes

Fijación por pinza



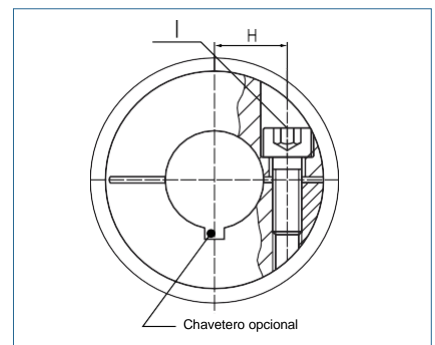
Ejemplo de pedido **PMK - 18 - 16 - 20**  
 Tipo            Tamaño            ØD1 (H7)            ØD2 (H7)

Tamaño	Par Nominal TKN (Nm)	Dimensiones (mm)										Datos técnicos						
		L	Ø A	D1/D2	L1	L2	H	C	E	Long. Imán	Cubo Ø	Tornillo (ISO4762) TA (Nm)	I	Peso (parte interna) (g m²)	Peso (parte externa) (g m²)	Inercia (parte interna) (g m²)	Inercia (parte externa) (g m²)	Desalineación Radial ΔKr (mm)
2	1.2	55	31	3-14	39	41	9	3.5	11	20	25	M3 2	0.07	0.11	0.005	0.018	0.5	10000
4	2.5	58	38	6-18	40	42	12	5	13	20	32.5	M4 3.5	0.11	0.15	0.01	0.04	0.5	9000
10	5	58	46	6-25	39.5	41.5	15.5	5	13.5	20	40.5	M4 4.5	0.16	0.2	0.04	0.08	0.5	8000
18	9	78	51	10-25.4	53.5	58.5	17	5,5	19,5	30	45	M5 8	0.23	0.28	0.07	0.14	0.5	7000
30	13	88	56	10-32	58.5	63.5	20	7,5	24.5	36	56	M6 15	0.28	0.35	0.1	0.21	0.5	6000
60	30	107	67	12-35	73	78	23	10	29	40	66	M8 40	0.53	0.7	0.3	0.6	0.5	5000
150	60	130	84	12-44	91.5	93.5	28	11	33.5	50	82	M10 84	0.9	1.5	1.1	1.3	0.4	4000

**Materiales**            Cubos: aluminio de alta resistencia  
 Carcasa: acero inoxidable

**Chavetero**            opcional según DIN 6885

**Temperatura de trabajo**    -30 °C ~ 100 °C



**Características**

- Sin desgaste.
- Sin mantenimiento.
- El acoplamiento consta de 2 partes separadas. El rodamiento debe ser proporcionado por el cliente.
- Par completamente ajustable.
- En caso de sobrecarga no se realiza la transmisión de par entre la parte interna y externa.