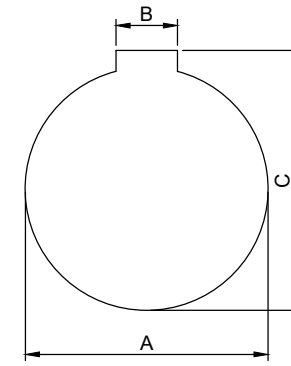
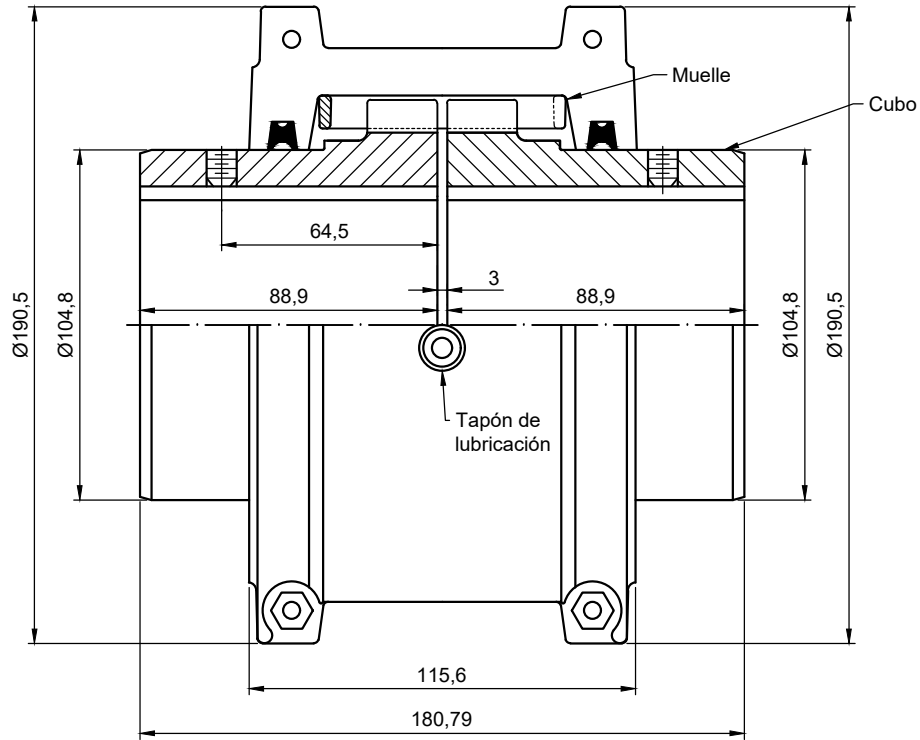


MAX Ø80 H7



MAX Ø80 H7

DATOS ACOPLAMIENTO

Par Nominal	2050 Nm
Velocidad máxima	3600 rpm
Eje min.	27 mm
Peso del lubricante	0.172 Kg

MATERIALES

Cubos	Acero C45
Carcasa	Aluminio
Muelles	Acero



VARYTRANS S.L.

Temperatura de trabajo:

Tratamiento Superficial:

Diseñado: C. B. Fecha: 25/02/19 Validado: J. M. Fecha: 25/02/19

www.varytrans.com

Peso: **17.9 Kg**

Descripción:

**Acoplamiento de muelles.
STEELFLEX 1080 T10.**

Código:

LIFA1080H

Rev.:

00