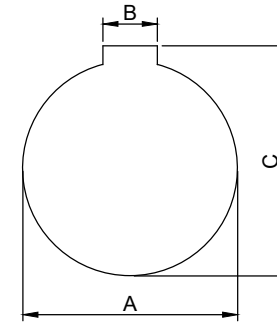
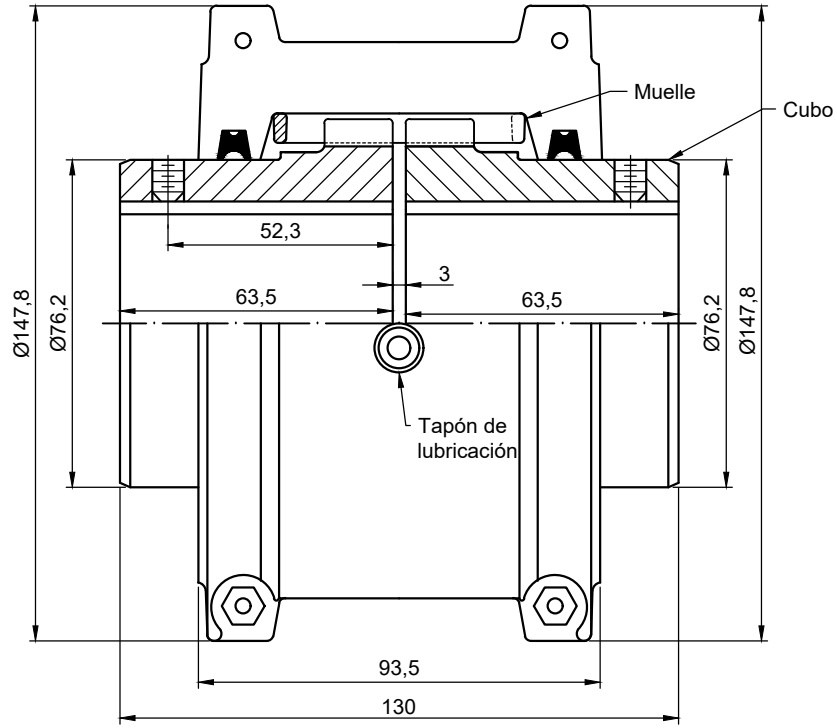


MAX Ø56 H7



MAX Ø56 H7

DATOS ACOPLAMIENTO	
Par Nominal	684 Nm
Velocidad máxima	4350 rpm
Eje min.	20 mm
Peso del lubricante	0.0862 Kg

MATERIALES	
Cubos	Acero C45
Carcasa	Aluminio
Muelles	Acero



**VARYTRANS S.L.**

Temperatura de trabajo:			
Tratamiento Superficial:			
Diseñado: C. B.	Fecha: 25/02/19	Validado: J. M.	Fecha: 25/02/19
www.varytrans.com		Peso: <b>7.44 Kg</b>	

Descripción: <b>Acoplamiento de muelles. STEELFLEX 1060 T10.</b>	
Código: LIFA1060H	Rev.: 00