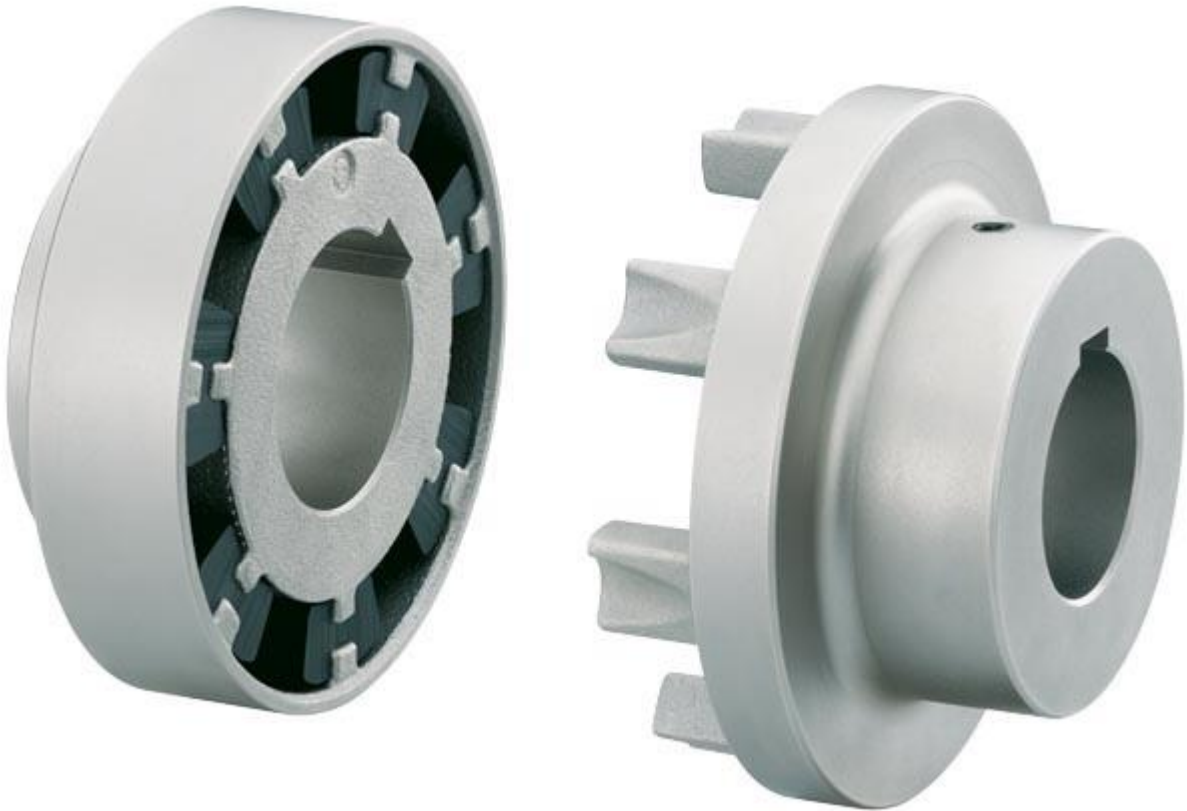




## ACOPLAMIENTOS DE TACOS

# NEWTEX



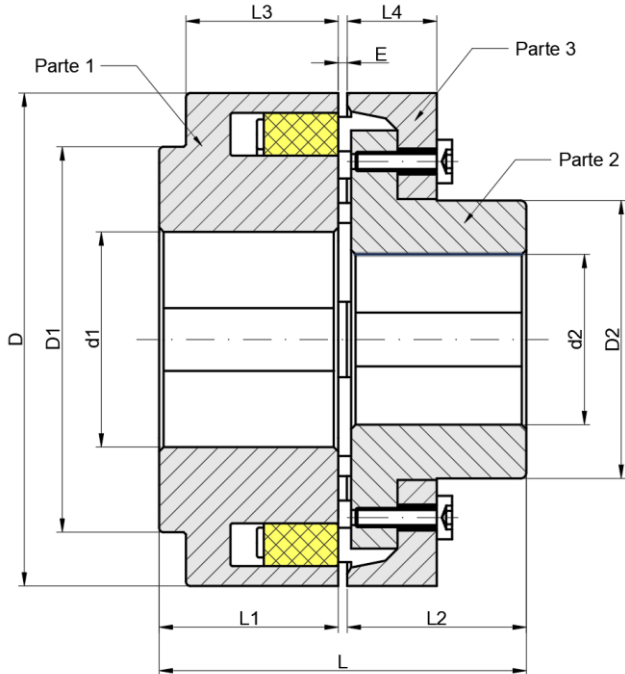
Los acoplamientos de tacos NEWTEX transmiten el par mediante elastómeros flexibles a la torsión.

Son ajustables, seguros ante cualquier fallo y fáciles de montar. El elemento elastomérico (taco) compensa el mal alineamiento del eje y absorbe los golpes del motor y la máquina accionada. Se caracterizan por sus dimensiones compactas, bajo peso y bajos momentos de inercia.

Están hechos de hierro fundido de alta calidad; Sus elementos elásticos, hechos de caucho sintético, están disponibles en varios grados de dureza. Interacción prácticamente sin desgaste entre las garras y los elementos elastoméricos.

## ACOPLAMIENTO DE TACOS FORMA H

# NEWTEX TIPO A

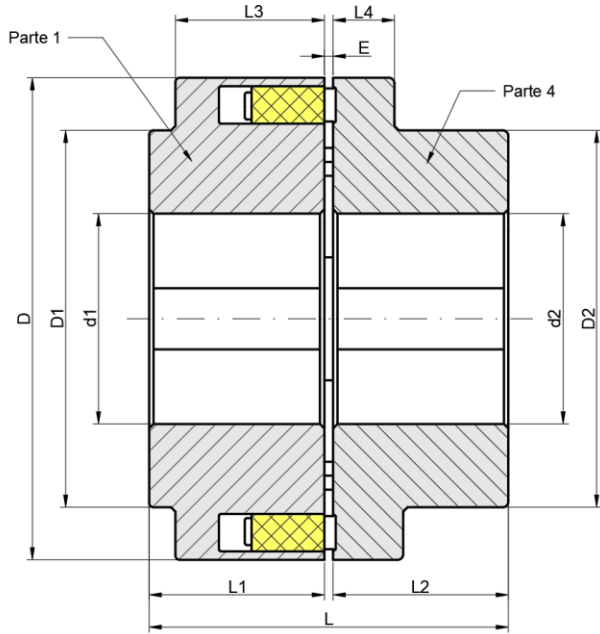


- Cubos fabricados en fundición GJL25. Tacos disponibles: NBR 80° Sh. A y 92° Sh. A.
- Los tacos de elastómero pueden remplazarse sin necesidad de desmontar el acoplamiento.
- Flexible a la torsión, sin mantenimiento, amortiguación de vibraciones.
- Montaje axial.
- Agujero según el ajuste ISO, chavetero según DIN 6885.

Tamaño	Par Nominal (80° Sh.) [Nm]	RPM max.	d1 max. [mm]	d2 max. [mm]	D [mm]	D1 [mm]	D2 [mm]	L [mm]	L1 [mm]	L2 [mm]	L3 [mm]	L4 [mm]	E [mm]	Peso [Kg]
A110	160	5300	48	38	110	86	62	82	40	40	34	20	2...4	3.5
A125	240	5100	55	45	125	100	75	102	50	50	36	23	2...4	5.6
A140	360	4900	60	50	140	100	82	112	55	55	34	28	2...4	7
A160	560	4250	65	58	160	108	95	122	60	60	39	28	2...6	9.8
A180	880	3800	75	65	180	125	108	142	70	70	42	30	2...6	14.2
A200	1340	3400	85	75	200	140	122	162	80	80	47	32	2...6	19.8
A225	2000	3000	90	85	225	150	138	182	90	90	52	38	2...6	27
A250	2800	2750	100	95	250	165	155	202	100	100	60	42	2...8	37
A280	3900	2450	110	105	280	180	172	222	110	110	65	42	2...8	48

ACOPLAMIENTO DE TACOS FORMA H

**NEWTEX TIPO B**

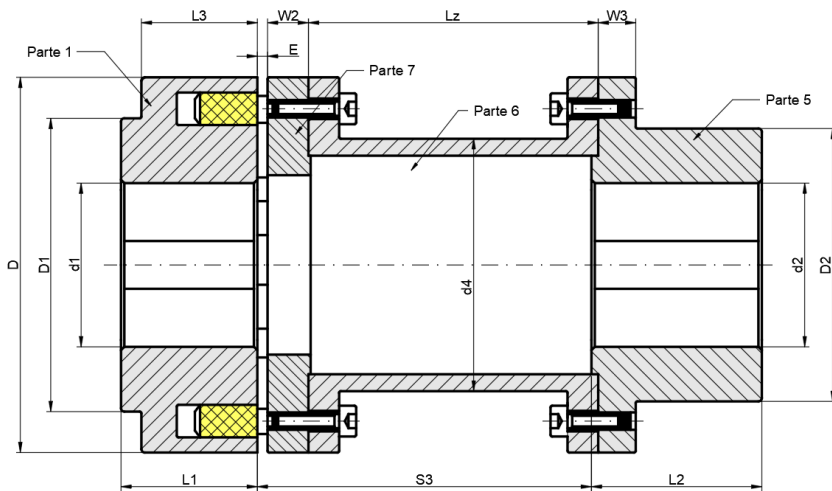


- Cubos fabricados en fundición GJL25. Tacos disponibles: NBR 80° Sh. A y 92° Sh. A.
- Flexible a la torsión, sin mantenimiento, amortiguación de vibraciones.
- Montaje axial.
- Agujero según el ajuste ISO, chavetero según DIN 6885.

Tamaño	Par Nominal (80° Sh.) [Nm]	RPM max.	d1 max. [mm]	d2 max. [mm]	D [mm]	D1 [mm]	D2 [mm]	L [mm]	L1 [mm]	L2 [mm]	E [mm]	L3 [mm]	L4 [mm]	Peso [Kg]
B58	19	7500	19	24	58	-	40	42	20	20	2...4	20	8	0.45
B68	34	7000	24	28	68	-	50	42	20	20	2...4	20	8	0.63
B80	60	6000	30	38	80	-	68	62	30	30	2...4	30	10	1.51
B95	100	5500	42	42	95	76	76	72	35	35	2...4	30	12	2.6
B110	160	5300	48	48	110	86	86	82	40	40	2...4	34	14	3.9
B125	240	5100	55	55	125	100	100	102	50	50	2...4	36	18	6.2
B140	360	4900	60	60	140	100	100	112	55	55	2...4	34	20	6.9
B160	560	4250	65	65	160	108	108	122	60	60	2...6	39	20	9.4
B180	880	3800	75	75	180	125	125	142	70	70	2...6	42	24	14
B200	1340	3400	85	85	200	140	140	162	80	80	2...6	47	18	20
B225	2000	3000	90	90	225	150	150	182	90	90	2...6	52	18	24.5
B250	2800	2750	100	100	250	165	165	203	100	100	3...8	60	18	34
B280	3900	2450	110	110	280	180	180	223	110	110	3...8	65	20	45

# ACOPLAMIENTO DE TACOS CON ESPACIADOR

## NEWTEX TIPO H



- Fabricado en fundición GJL25. Tacos disponibles: NBR 80° Sh. A y 92° Sh. A.
- Los tacos de elastómero pueden remplazarse sin necesidad de desmontar el acoplamiento.
- Flexible a la torsión, sin mantenimiento, amortiguación de vibraciones.
- Con espaciador (parte 6).
- Agujero según el ajuste ISO, chavetero según DIN 6885.

Tamaño	Par Nominal (80° Sh.) [Nm]	RPM max.	d1 max. [mm]	d2 max. [mm]	D [mm]	D1 [mm]	D2 [mm]	d4 [mm]	L1 [mm]	L2 [mm]	L3 [mm]	Lz [mm]	E [mm]	S3 [mm]	W2 [mm]	W3 [mm]	Peso [Kg]
H80	60	6000	30	32	80	-	55	51	30	45	30	87 127	5	100 140	10	9	2.8 2.9
H95	100	5500	42	42	95	76	70	63	35	45	30	87 127	5	100 140	10	9	3.9 4.2
H110	160	5300	48	48	110	86	80	73	40	50 50 60	34	85 125 165	5	100 140 180	12	11	5.8 6.2 6.6
H125	240	5100	55	55	125	100	90	85	50	50 60 70 80	36	85 125 165 185 235	5	100 140 180 200 250	12	11	8.2 8.7 9.2 9.5 10
H140	360	4900	60	60	140	100	100	91	55	65 65 65 80	34	82 122 162 182 232	5	100 140 180 200 250	15	15	11.3 11.8 12.3 12.6 13.2
H160	560	4250	65	65	160	108	108	111	60	70 70 70 80	39	82 122 162 182 232	6	100 140 180 200 250	15	15	14.5 15.2 16 16.4 17.4
H180	880	3800	75	75	180	125	125	131	70	80	42	122 162 182 232	6	140 180 200 250	15	15	21 21.9 22.4 23.4
H200	1340	3400	85	85	200	140	140	144	80	90	47	119 159 179 229	6	140 180 200 250	18	18	29.2 30.3 30.9 32.1
H225	2000	3000	90	90	225	150	150	169	90	100	52	119 159 179 229	6	140 180 200 250	18	18	38.2 39 39.7 41.5
H250	2800	2750	100	100	250	165	165	185	100	110	60	153 173 223	8	180 200 250	23	21	53.5 54.7 56.5