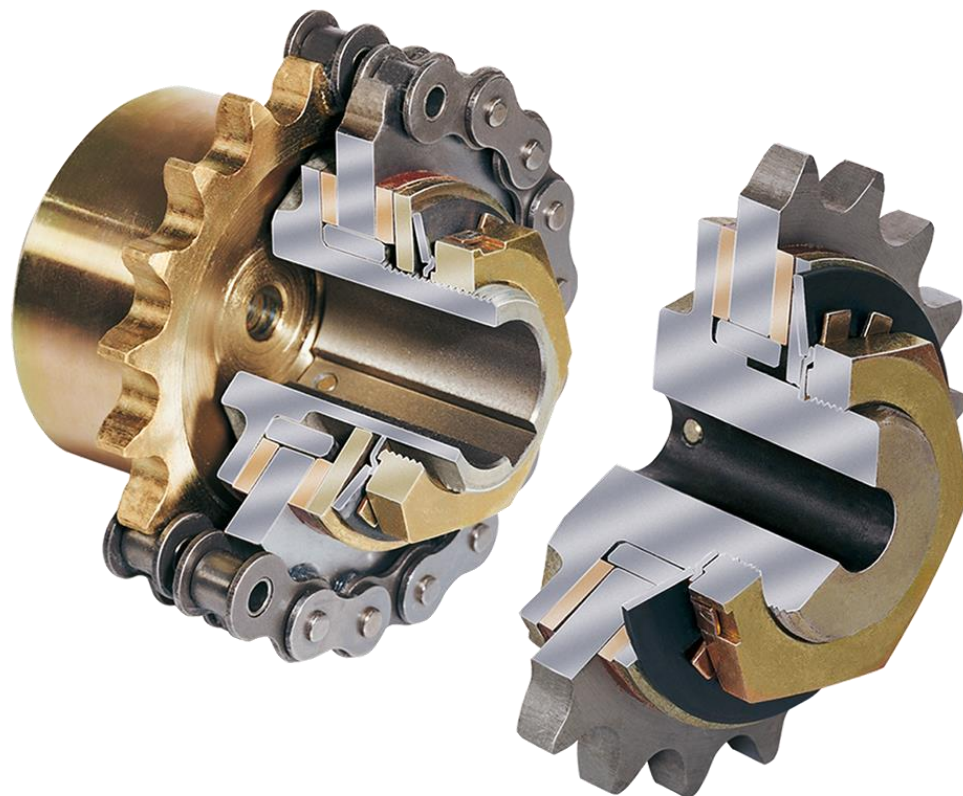


## LIMITADORES DE PAR RANTEX KX

### ACOPLAMIENTO DE CADENA CON LIMITADOR DE PAR RANTEX ZX



#### LIMITADOR DE PAR RANTEX

El limitador de par de fricción RANTEX actúa como elemento de seguridad ante sobrecargas en las máquinas cuando se utilizan discos dentados para transmisión por cadena o poleas para transmisión por correa. Estos dispositivos son extremadamente simples de usar y ofrecen seguridad operativa completa para aplicaciones que involucran sobrecargas ocasionales a baja velocidad. El limitador de par protege a las máquinas cuando son sometidas a sobrecargas de varios tipos, dejando de transmitir cuando la demanda de par excede un valor predeterminado. El dispositivo vuelve a acoplarse a un par preestablecido una vez que la sobrecarga se ha corregido. El tarado del limitador de par se preestablece mediante el ajuste de la fuerza del muelle sobre la placa de presión y la superficie de fricción.

#### AJUSTE DE PAR

Tamaños 30 - 85: la tuerca que proporciona carga axial al muelle del disco puede ser ajustada mediante la llave correspondiente. Después del tarado del limitador, la tuerca se ajusta en su posición mediante la arandela de bloqueo adecuada.

Tamaño 95 y superior: el tarado del limitador es preestablecido mediante el ajuste de 4 o más tornillos en la tuerca, proporcionando carga axial al muelle. Este sistema facilita el ajuste. La precisión de la configuración del par se puede mejorar básicamente con un rodaje (en dos o tres pasos para evitar el sobrecalentamiento) de las caras de fricción, al 25% del par máximo y 200 revoluciones para dispositivos con resorte simple, a una velocidad que no exceda las 100 r.p.m.

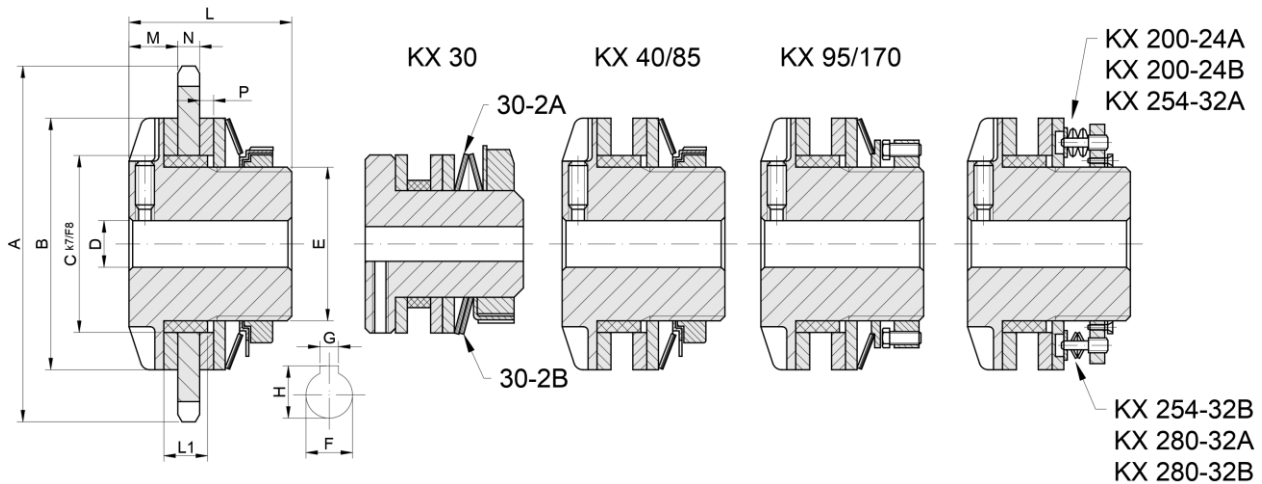
#### CUBOS Y DISCOS ESTÁNDAR, PARA CADENA, MECANIZADOS CON AGUJERO Y CHAVETERO

Se pueden suministrar limitadores RANTEX estándar listos para montarse en la máquina, incluido el disco para cadena simple o doble. Con cubos mecanizados con agujero y chavetero.

#### LONGITUD DE LOS CASQUILLOS ANTIFRICCIÓN

La longitud de casquillo que se suministra es estándar, correspondiente al grosor más común del disco para cadena. El montaje de otro disco requiere modificar la longitud del casquillo para asegurar que soporta ambos revestimientos de fricción.

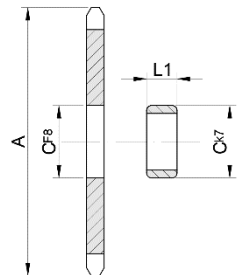
# LIMITADORES DE PAR RANTEX KX



Tamaño	Par Máximo [Nm]	Número de muelles	B [mm]	C <sup>K7/F8</sup> [mm]	D Pre-Taladro [mm]	E [mm]	Agujero y chaveta máximos [mm]				L [mm]	L1 Estándar [mm]	M [mm]	N Máx [mm]	P [mm]	Discos y agujeros estándar						
							DIN 6885/1		DIN 6885/3							Disco para cadena	Agujero H7 + Chavetero					
							F	H	F	H							FH7	Gj <sup>S9</sup>				
KX 30-2A	5	2	30	21	4.5	18	11	12.8	12	13.4	31	6	9	6	2.5	3/8" z16	10	3				
KX 30-2B	10	2					F	H	F	H							FH7	Gj <sup>S9</sup>				
KX 40-1	15	1	40	26	7	22	14	16.3	16	17.2	28	8	8	7	2.8	3/8" z18 - 3/8" z22 1/2" z14	10	3				
KX 40-2	28	2															F	H	F	H	FH7	Gj <sup>S9</sup>
KX 40-3	40	3															F	H	F	H	FH7	Gj <sup>S9</sup>
KX 45-1	30	1	45	35	7	32	20	22.8	22	23.6	33	9	8.5	8	3	3/8" z19 - 3/8" z22 1/2" z15	14-15-16	5				
KX 45-2	55	2															F	H	F	H	FH7	Gj <sup>S9</sup>
KX 45-3	70	3															F	H	F	H	FH7	Gj <sup>S9</sup>
KX 65-1	70	1															F	H	F	H	FH7	Gj <sup>S9</sup>
KX 65-2	120	2	65	45	10	36	22	24.8	25	27	50	14	16	13	4	3/8" z25 - 1/2" z20 5/8" z16 - 5/8" z18	16	5				
KX 85-1	130	1															F	H	F	H	FH7	Gj <sup>S9</sup>
KX 85-2	240	2															F	H	F	H	FH7	Gj <sup>S9</sup>
KX 95-1	190	1	95	60	15	52	35	38.3	38	40.4	66	16	18	15	4	1/2" z18 - 5/8" z24 3/4" z20	18-19-20	6				
KX 95-2	340	2															F	H	F	H	FH7	Gj <sup>S9</sup>
KX 120-1	350	1															F	H	F	H	FH7	Gj <sup>S9</sup>
KX 120-2	650	2	120	73	20	64	45	48.8	48	50.1	77	21	21	20	4	1/2" z34 - 5/8" z28 3/4" z24 - 1" z18 - 1" z20	20	6				
KX 140-1	650	1															F	H	F	H	FH7	Gj <sup>S9</sup>
KX 140-2	1200	2	140	90	20	85	60	64.4	60	62.3	86	22	23	20	4	3/4" z28 - 1" z22	35-40	10-12				
KX 170-1	1000	1															F	H	F	H	FH7	Gj <sup>S9</sup>
KX 170-2	1800	2															F	H	F	H	FH7	Gj <sup>S9</sup>
KX 200-24A	2200	24	200	120	35	110	80	85.4	80	83.1	105	24	27	25	5	1" z30	-	-				
KX 200-24B	4000	24															F	H	F	H	FH7	Gj <sup>S9</sup>
KX 254-32A	3800	32	254	140	48	125	90	95.4	100	103.2	120	32	33	29	5	-	-	-				
KX 254-32B	6800	32															F	H	F	H	FH7	Gj <sup>S9</sup>
KX 280-32A	5500	32															F	H	F	H	FH7	Gj <sup>S9</sup>
KX 280-32B	10000	32	280	170	48	155	120	127.4	-	-	120	32	33	29	5	-	-	-				

## Discos para cadena con acabado a 1.6 µm

Tamaño	Paso	Z [nº dientes]	A [mm]	N [mm]	L1 Estándar [mm]	L1* [mm]	Tamaño	Paso	Z [nº dientes]	A [mm]	N [mm]	L1 Estándar [mm]	L1* [mm]	
KX 30	3/8"	16	52.3	4.7	6	3.7	KX 95	1/2"	28	118.0	6.6	16	12.1	
	3/8"	18	58.3	4.7		8.0		5/8"	24	128.3	8.5		14.0	
KX 40	3/8"	22	71.0	4.7	8	8.0	KX 120	3/4"	20	129.7	10.5	21	16.0	
	1/2"	14	61.8	6.6		10.5**		1/2"	34	142.6	6.6		12.1	
KX 45	3/8"	19	61.3	4.7	9	9.0	KX 140	5/8"	28	148.7	8.5	22	14.0	
	3/8"	22	71.0	4.7		9.0		3/4"	24	153.9	10.5		16.0	
	1/2"	15	65.5	6.6		10.5**		1"	18	157.0	15.7		21.0	
KX 65	3/8"	25	80.0	4.7	14	10.2	KX 170	1"	20	173.2	15.7	24	21.0	
	1/2"	20	85.8	6.6		12.1		3/4"	28	178.0	10.5		16.0	
	5/8"	16	88.0	8.5		14.0		1"	22	189.3	15.7		22.0	
KX 85	5/8"	18	98.3	8.5	16	14.0	KX 200	3/4"	32	203.3	10.5	24	16.6	
	3/8"	32	101.3	4.7		10.2		1"	26	221.6	15.7		21.8	
	1/2"	25	105.8	6.6		12.1		KX 200	1"	30	254.0		15.7	22.5
	5/8"	21	113.4	8.5		14.0								
	3/4"	18	118.0	10.5		16.0								
3/4"	20	129.7	10.5	16.0										

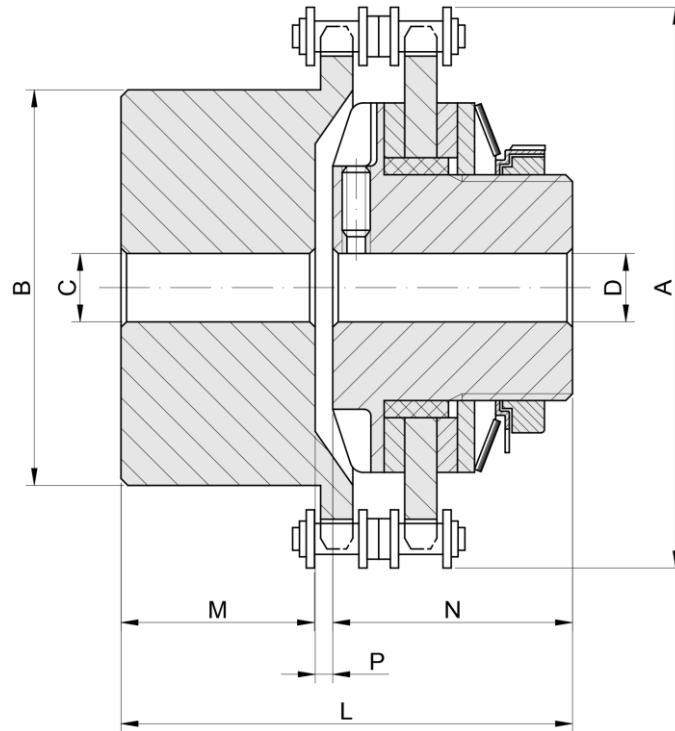


\*El montaje de algunos discos requiere cambiar las longitudes axiales del casquillo de L1 Estándar a L1\*. Las longitudes marcadas con \*\* requieren el montaje de 2 casquillos.

NOTA: Disco doble disponible bajo pedido.

ACOPLAMIENTO DE CADENA CON LIMITADOR DE PAR

# RANTEX ZX



Tamaño	Par Máximo [Nm]	Nº Muelles	Desalineaciones máximas		C [mm] Agujero Acoplamiento		D [mm] Agujero Limitador			A [mm]	B [mm]	L [mm]	M [mm]	N [mm]	P [mm]	Disco			
					Mín.	Máx.	Mín.	Máximo								Número dientes	Paso		
								Radial [mm]	Angular [']									DIN 6885/1	DIN 6885/3
ZX 30-2A	5	2	0.20	30'	11	22	4.5	11	12	57.1	37	55	22.5	31	1.5	16	3/8"		
ZX 30-2B	10	2			0.20	30'	8	40	7	14	16	75.2	55	55	25	28	2	22	3/8"
ZX 40-1	15	1					0.25	30'	8	40	7	20	22	75.2	55	59.5	25	33	1.5
ZX 40-2	28	2	0.25	30'					15	48	10	22	25	106.2	70	85	32	50	3
ZX 40-3	40	3			0.35	30'			15	60	15	30	30	138	90	100	42	55	3
ZX 45-1	30	1					0.35	30'	15	60	15	65	38	138	90	110	42	66	3
ZX 45-2	55	2	0.40	30'					20	80	20	45	48	183.5	120	130	50	77	3
ZX 45-3	70	3			0.40	30'			20	80	20	45	48	183.5	120	130	50	77	3
ZX 65-1	70	1					0.50	30'	25	100	20	60	60	199.5	130	149	60	86	3
ZX 65-2	120	2	0.50	30'					30	100	28	65	70	231.6	158	170	74	93	3
ZX 85-1	130	1			0.50	30'			35	100	35	80	80	264	150	194	86	105	3
ZX 85-2	240	2					0.80	30'	50	150	48	90	100	390.7	230	255	130	120	5
ZX 95-1	190	1	0.80	30'					50	150	48	100	-	390.7	230	255	130	120	5
ZX 95-2	340	2			0.80	30'			50	150	48	100	-	390.7	230	255	130	120	5
ZX 120-1	350	1					0.80	30'	50	150	48	100	-	390.7	230	255	130	120	5
ZX 120-2	650	2	0.80	30'					50	150	48	100	-	390.7	230	255	130	120	5
ZX 140-1	650	1			0.80	30'			50	150	48	100	-	390.7	230	255	130	120	5
ZX 140-2	1200	2					0.80	30'	50	150	48	100	-	390.7	230	255	130	120	5
ZX 170-1	1000	1	0.80	30'					50	150	48	100	-	390.7	230	255	130	120	5
ZX 170-2	1800	2			0.80	30'			50	150	48	100	-	390.7	230	255	130	120	5
ZX 200-24A	2200	24					0.80	30'	50	150	48	100	-	390.7	230	255	130	120	5
ZX 200-24B	4000	24	0.80	30'					50	150	48	100	-	390.7	230	255	130	120	5
ZX 254-32A	3800	32			0.80	30'			50	150	48	100	-	390.7	230	255	130	120	5
ZX 254-32B	6800	32					0.80	30'	50	150	48	100	-	390.7	230	255	130	120	5
ZX 280-32A	5500	32	0.80	30'					50	150	48	100	-	390.7	230	255	130	120	5
ZX 280-32B	10000	32			0.80	30'			50	150	48	100	-	390.7	230	255	130	120	5