

ACOPLAMIENTOS DE PERNOS

PROFLEX



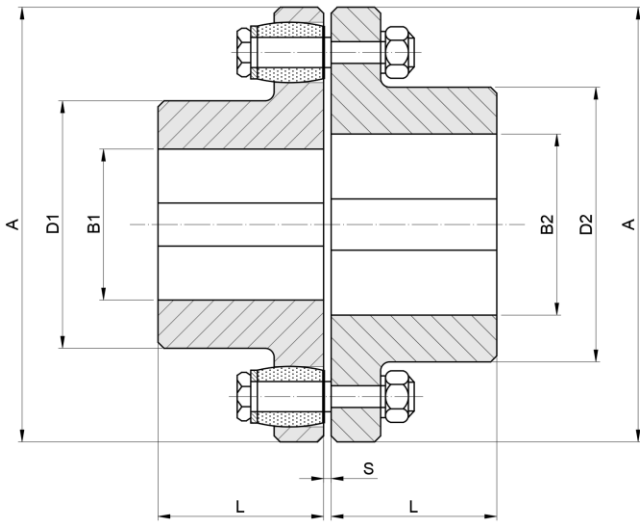
Acoplamiento de pernos y barriletes PROFLEX.

Debido a su elasticidad torsional, son capaces de aguantar elevadas sobrecargas y vibraciones, así como compensar desalineaciones axiales, radiales y angulares entre los ejes. Además, con este tipo de acoplamientos es posible instalar los recambios de elastómero (barriletes) sin necesidad de desplazar las máquinas o desmontar el acoplamiento.

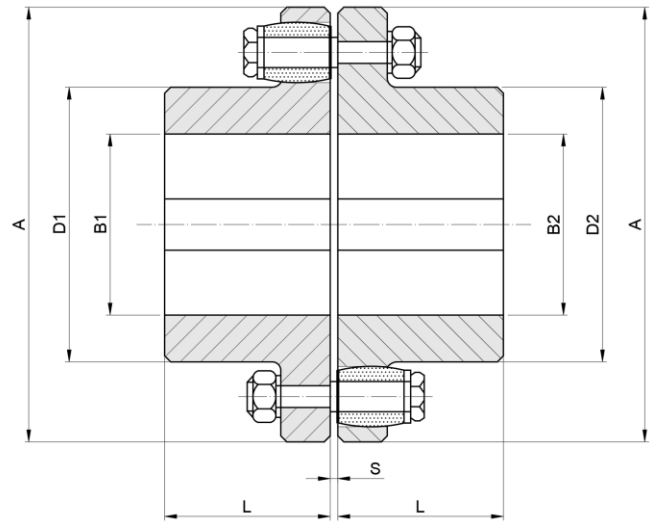
Los cubos están fabricados en fundición de alta calidad, y los elementos elásticos (barriletes) están disponibles en varios grados de dureza: 80 Sh. A (negro), 92 Sh. A (amarillo) y 98 Sh. A (rojo). Los pernos están fabricados en acero.

ACOPLAMIENTO DE PERNOS Y BARRILETES

PROFLEX FB



Desde el tamaño 105 hasta el 360



Desde el tamaño 400 hasta el 900



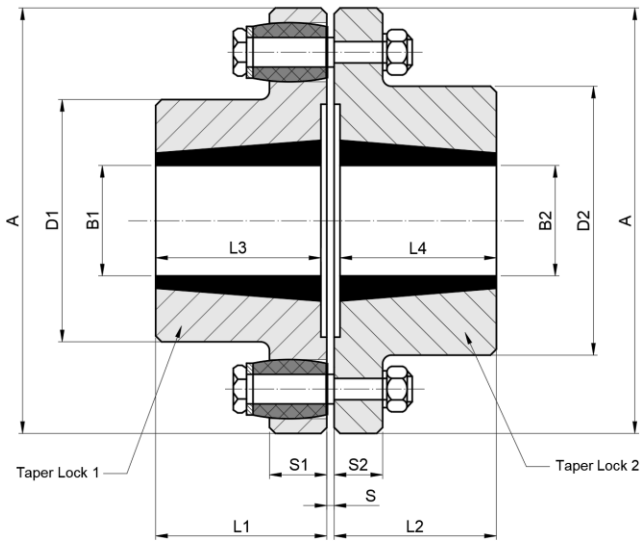
Tamaño	Par Nominal [Nm] Con barriletes			KW 100 rpm	RPM Max	Eje Min [mm]	Eje Max [mm]		Dimensiones [mm]					M.I [Kg/m ²]	Desalineación [mm]			Nº Pernos	Peso [Kg]
	80°ShA (Negro)	92°ShA (Amarillo)	98°ShA (Rojo)				B1	B2	A	D1	D2	L	S		Axial	Radial	Angular		
FB 105	95	171	237.5	1.00	7200	11	30	32	105	48	50	45	2-4	0.003	2	0.3	1°	3	2.62
FB 116	146	262.8	365	1.53	6100	12	39	42	116	60	68	45	2-4	0.005	2	0.3	1°	4	3.62
FB 125	166	298.8	415	1.73	5500	14	45	50	125	68	78	50	2-4	0.007	2	0.4	1°	6	4.62
FB 144	318	572.4	795	3.33	4900	18	50	60	144	82	91	55	2-4	0.012	2	0.4	1°	6	6.66
FB 162	525	945	1312.5	5.50	4500	22	60	65	162	89	100	60	2-5	0.03	2	0.4	1°	6	9.3
FB 178	643	1157.4	1607.5	6.73	3800	24	70	75	178	105	115	70	2-5	0.04	2	0.5	1°	6	13.4
FB 198	1248	2246.4	3120	13.07	3400	28	80	90	198	124	135	80	2-5	0.062	2	0.5	1°	10	19.3
FB 228	2050	3690	5125	21.47	3000	28	90	100	228	133	146	90	2-5	0.1	3	0.6	1°	11	28.2
FB 252	3069	5524.2	7672.5	32.13	2700	38	105	115	252	156	167	100	2-5	0.17	3	0.6	1°	12	37.9
FB 285	4552	8193.6	11380	47.67	2400	48	115	125	285	170	186	110	3-6	0.31	3	0.7	1°	11	54.2
FB 320	6099	10978.2	15247.5	63.87	2100	55	125	135	320	196	212	125	3-6	0.53	3	0.7	1°	12	51
FB 360	8900	16020	22250	83.2	1900	65	135	150	360	212	232	140	3-6	1.02	4	0.9	1°	11	73
FB 400	12051	21691.8	30127.5	126.2	1700	75	160	160	400	230	230	160	3-6	1.7	4	1.1	0.5°	10	101
FB 450	18602	33483.6	46505	194.8	1500	85	180	180	450	260	260	180	4-7	2.9	4	1.1	0.4°	12	137
FB 500	25802	46443.6	-	270.2	1350	95	200	200	500	290	290	200	4-7	4.7	4	1.1	0.3°	14	180
FB 560	31003	55805.4	-	324.7	1200	95	225	225	560	320	320	220	4-8	10.7	2	1.5	0.3°	10	278
FB 630	41998	75596.4	-	439.8	1050	100	250	250	630	355	355	240	4-8	17.4	2	1.5	0.3°	12	365
FB 710	75000	135000	-	785.4	950	100	260	260	710	385	385	260	5-9	33	2	1.8	0.3°	12	516
FB 800	100000	180000	-	1047	850	100	280	280	800	420	420	290	5-9	53	2	1.8	0.3°	14	961
FB 900	160000	288000	-	1623	750	100	305	305	900	465	465	320	5-10	86	2	1.8	0.3°	16	927

-Cubos fabricados en fundición GG25

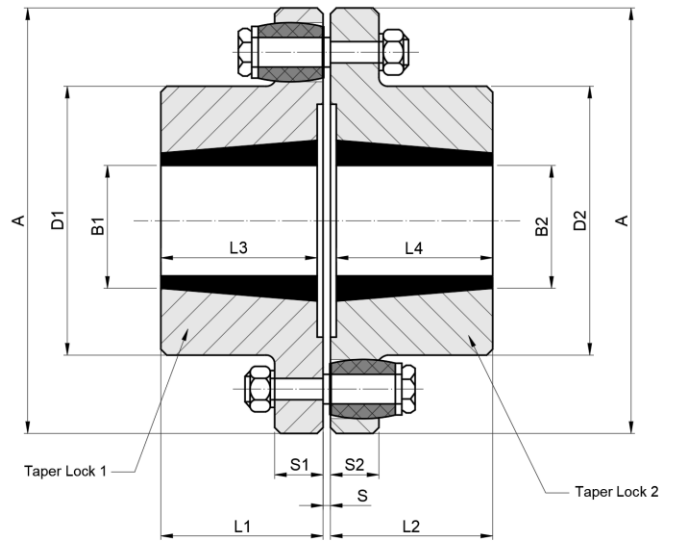
-Temperatura máxima de trabajo: 70°C.

-Barriletes negros de 80°Shore A fabricados en caucho. Barriletes amarillos de 92°Shore A y rojos de 98°Shore A fabricados en poliuretano.

PROFLEX FB TL



Desde el tamaño 162 hasta el 360



Desde el tamaño 400 hasta el 450



Tamaño	Par Nominal [Nm] Con barriletes			RPM Max	Taper Lock		Agujero Max [mm]		Dimensiones [mm]										Desalineaciones			Nº Pernos	Peso sin Taper [Kg]
	80°ShA (Negro)	92°ShA (Amarillo)	98°ShA (Rojo)		1	2	B1	B2	A	D1	D2	L1	L2	L3	L4	S	S1	S2	Axial [mm]	Radial [mm]	Angular [°]		
FB 162 TL	525	945	1312.5	4500	1615	1615	42	42	162	89	100	41	41	41	41	2-5	25	14	2	0.4	1°	6	6.244
FB 178 TL	643	1157.4	1607.5	3800	2012	2012	50	50	178	105	115	34.5	34.5	34.5	34.5	2-5	25	14	2	0.5	1°	6	6.954
FB 198 TL	1248	2246.4	3120	3400	2517	2517	65	65	198	124	135	52.5	52.5	47.5	47.5	2-5	25	14	2	0.5	1°	10	9.941
FB 228 TL	2050	3690	5125	3000	2517	2517	65	65	228	133	146	52.5	52.5	47.5	47.5	2-5	33	19	3	0.6	1°	11	15.632
FB 252 TL	3069	5524.2	7672.5	2700	3020	3020	75	75	252	156	167	58	58	53	53	2-5	33	18	3	0.6	1°	12	19.057
FB 285 TL	4552	8193.6	11380	2400	3030	3535	75	90	285	170	186	96	81	91	76	3-6	45	24	3	0.7	1°	11	34.147
FB 320 TL	6099	10978.2	15247.5	2100	3535	3535	90	90	320	196	212	96	96	91	91	3-6	45	24	3	0.7	1°	12	48.358
FB 360 TL	8900	16020	22250	1900	4040	4040	100	100	360	212	232	109.5	109.5	104.5	104.5	3-6	55	30	4	0.9	1°	11	69.045
FB 400 TL	12051	21691.8	30127.5	1700	4545	4545	110	110	400	230	230	119	119	114	114	3-6	45	45	4	1.1	0.5°	10	85.826
FB 450 TL	18602	33483.6	46505	1500	5050	5050	125	125	450	260	260	132	132	127	127	4-7	-	-	4	1.1	0.4°	12	116.784

Taper Lock

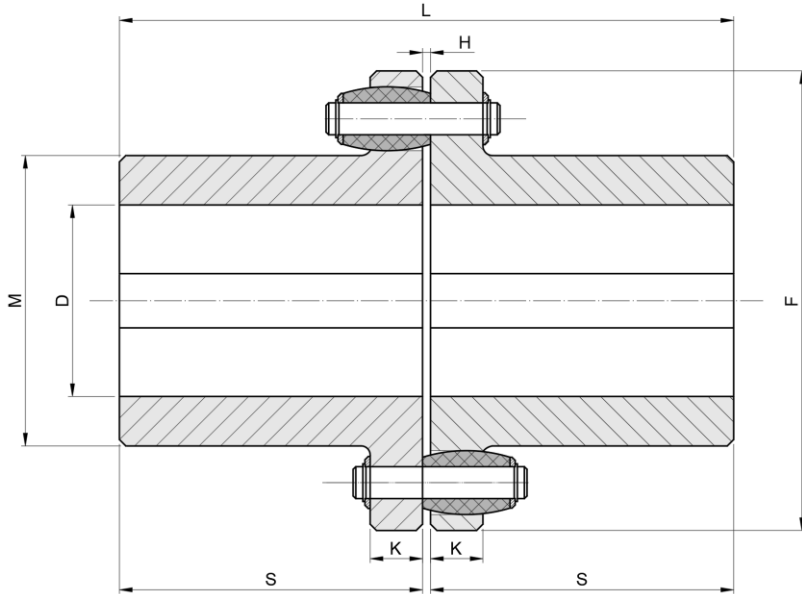
Tamaño Taper-Lock	Diámetros de agujeros disponibles con chaveteros normalizados según DIN.6885																				
1615	14	16	18	19	20	22	24	25	28	30	32	35	38	40	42						
2012	14	16	18	19	20	22	24	25	28	30	32	35	38	40	42	45	48	50			
2517	16	18	19	20	22	24	25	28	30	32	35	38	40	42	45	48	50	55	60	65	
3020	20	25	28	30	32	35	38	40	42	45	48	50	55	60	65	70	75				
3030	25	35	38	40	42	45	48	50	55	60	65	70	75								
3535	32	35	38	40	42	45	48	50	55	60	65	70	75	80	85	90					
4040	40	42	45	48	50	55	60	65	70	75	80	85	90	95	100						
4545	55	60	65	70	75	80	85	90	95	100	105	110									
5050	70	75	80	85	90	95	100	105	110	115	120	125									

-Cubos fabricados en fundición GG25

-Temperatura máxima de trabajo: 70°C.

-Barriletes negros de 80°Shore A fabricados en caucho. Barriletes amarillos de 92°Shore A y rojos de 98°Shore A fabricados en poliuretano

PROFLEX CUBOS LARGOS



*Mismas características técnicas que el resto de la gama proflex, pero con mayor longitud de los cubos.

Datos técnicos y dimensiones

Tamaño	Par Máx. [Nm]	Vel. Máx. [RPM]	Inercia [Kg*m ²]	Peso [Kg]	Desalineaciones			D Mín/Máx [mm]	F [mm]	L [mm]	H [mm]	K [mm]	M [mm]	S [mm]	Nº Barriletes	Diámetro Pernos [mm]
					Axial ΔW	Radial ΔR	Angular ΔH									
85 LL	95	6100	0,012	2,5	±1	0,085	0,3°	-/24	85	113	3	20	39	55	4	8
100 LL	220	6050	0,019	4,5		0,1		-/32	100	123	3	20	55	60	8	8
120 LL	350	6000	0,021	6		0,12		-/45	120	143	3	20	71	70	10	8
140 LL	600	5300	0,062	9		0,14		-/55	140	163	3	20	85	80	14	8
160 LL	900	4500	0,111	14		0,16		-/60	160	183	3	20	102	90	16	8
180 LL	1300	4000	0,173	17		0,18		-/65	180	204	4	25	103	100	12	12
200 LL	1800	3600	0,351	24		0,2		-/75	200	234	4	25	116	115	14	12
225 LL	2600	3200	0,92	36		0,225		40/90	225	264	4	25	145	130	16	12
250 LL	4600	3000	1,29	49		0,25		45/95	250	305	5	38	147	150	14	18
300 LL	6500	2500	2,87	84		0,3		50/110	300	365	5	38	182	180	16	18
350 LL	10500	2200	5,33	130		0,35		60/120	350	406	6	60	200	200	12	25
400 LL	14500	1800	12,31	190		0,4		70/140	400	446	6	60	232	220	14	25
450 LL	21000	1600	21,3	260		0,445		75/160	445	487	7	72	253	240	12	32
500 LL	28000	1400	36,5	350		0,495		75/180	495	527	7	72	288	260	14	32
550 LL	36000	1200	60	450		0,545		75/210	545	567	7	72	322	280	16	32

-Cubos fabricados en fundición UNI EN 1561. Elementos elásticos (barriletes) fabricados en NBR. Pernos fabricados en acero.

-Los cubos se pueden fabricar en acero al carbono y acero inoxidable bajo pedido.