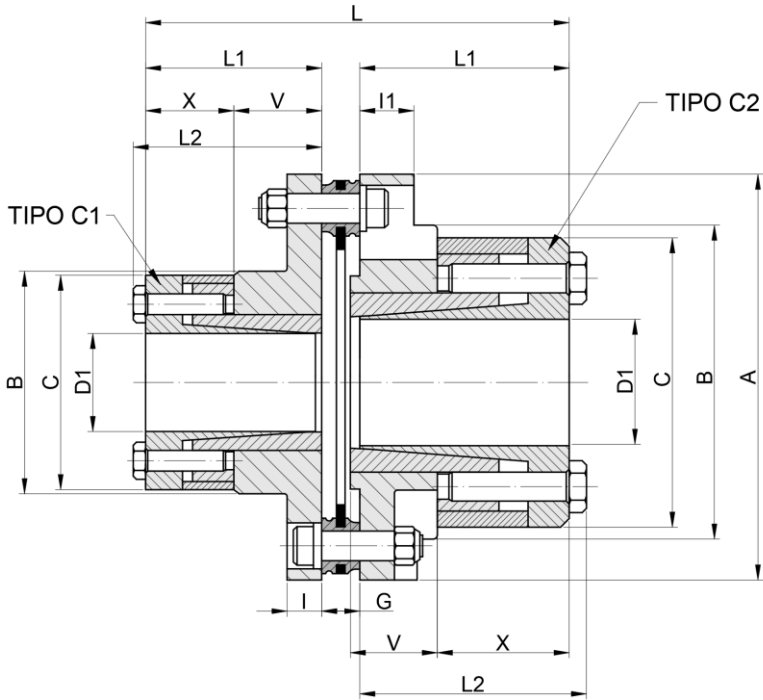


DRIVERFLEX AX-Y

CON CASQUILLOS CÓNICOS



Acoplamiento de láminas DRIVERFLEX ejecución con casquillos cónicos y un paquete de láminas. Este acoplamiento permite desalineaciones axiales y angulares. No permite desalineaciones radiales. Sujeción cónica entre los cubos y el eje evitando la transmisión por chaveta.

Datos técnicos y Dimensiones

Tamaño	Tipo	Par Nominal [Nm]	A [mm]	B [mm]	C [mm]	D1 Max. [mm]	L [mm]	L1 [mm]	L2 [mm]	G [mm]	I [mm]	I1 [mm]	V [mm]	X [mm]	Métrica M1	Métrica M2	Ts* [Nm]
22 + 2614	C2	90	53	42	40.5	20	59.7	25.5	28.3	6.9	-	9.5	14	13.5	5	4	5
35 + 2614	C1	170	70.5	42	40.5	20	62.5	27.5	30.3	7.5	5	-	14	13.5	5	4	5
35 + 3814	C2	170	70.5	58	57	30	73.7	33.1	37.1	7.5	-	10	14	19.1	5	6	17
45 + 3827	C1	320	88	60	57	30	98	44.6	48.6	8.8	8	-	27	19.1	6	6	17
45 + 5227	C2	320	88	72	70.5	42	97.8	44.5	48.5	8.8	-	15	26.5	19	6	6	17
60 + 5614	C1	750	116.5	80	74	50	80.4	35	39	10.4	10	-	16.5	18.5	8	6	17
60 + 7027	C2	750	116.5	92	89.5	60	98.4	44	48	10.4	-	19	27	19	8	6	17
70 + 5227	C1	1350	140.5	72	70.5	42	103	45.5	49.5	12	11	-	26.5	19	10	6	17
70 + 7237	C1	1350	140.5	98	96.5	60	131	59.5	64.8	12	11	-	36.5	23	10	8	41
90 + 7237	C1	2400	166.5	98	96.5	60	132	59.5	64.8	13	12	-	36.5	23	12	8	41
110 + 7237	C1	4000	198.5	98	96.5	60	134	59.5	64.8	15	14	-	36.5	23	14	8	41

Temperatura de trabajo: Hasta 240°C.

Cubos fabricados en acero con tratamiento superficial pavonado. Láminas en acero inoxidable.

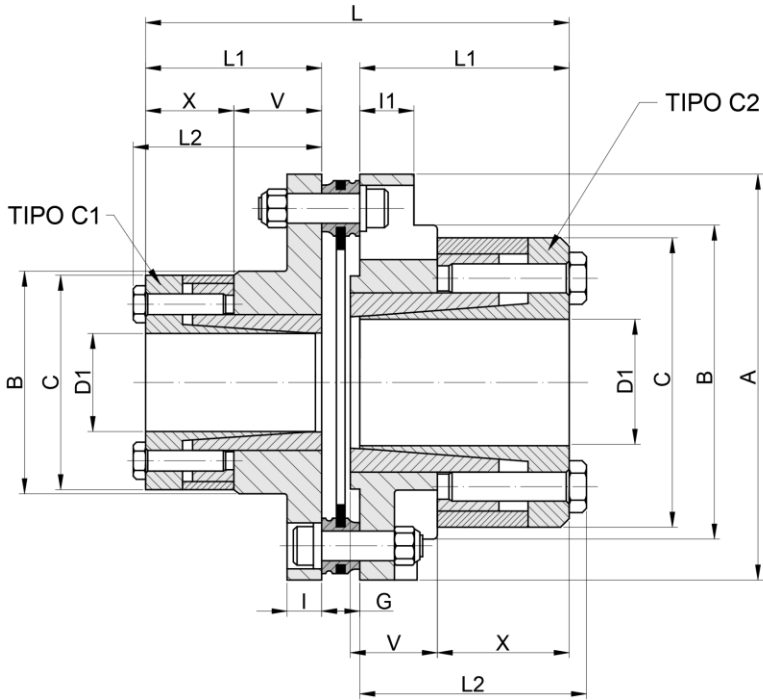
*Ts = Par de apriete de los tornillos del casquillo.

Par de pico transmisible (Nm) por el casquillo para ejes h8

D1	mm	11	12	14	15	16	18	19	20	22	24	25	28	30	32	35	38	40	42	45	48	50	55	60	
2614	Nm	50	55	90	95	115	130	140	145																
3814	Nm							195	200	240	265	275	310	330											
3827	Nm							310	330	360	400	410	460	500											
5227	Nm										470	490	550	590	700	770	840	880	920						
5614	Nm														540	710	780	820	950	1020	1090	1140			
7027	Nm																							1250	1370
7237	Nm												240	1330	1420	1550	1780	1880	1970	2110	2250	2350	2590	2820	

DRIVERFLEX AX-Y PF

CON CASQUILLOS CÓNICOS Y PAR REFORZADO



Acoplamiento de láminas DRIVERFLEX ejecución con casquillos cónicos y un paquete de láminas. Este acoplamiento permite desalineaciones axiales y angulares. No permite desalineaciones radiales. Sujeción cónica entre los cubos y el eje evitando la transmisión por chaveta. Mayor transmisión de par gracias a las láminas reforzadas.

Datos técnicos y Dimensiones

Tamaño	Tipo	Par Nominal [Nm]	A [mm]	B [mm]	C [mm]	D1 Max. [mm]	L [mm]	L1 [mm]	L2 [mm]	G [mm]	I [mm]	I1 [mm]	V [mm]	X [mm]	Métrica M1	Métrica M2	Ts* [Nm]
35 + 2614	C1	230	70.5	42	40.5	20	62.6	27.5	30.3	7.6	5	-	14	13.5	5	4	5
35 + 3814	C2	230	70.5	58	57	30	73.8	33.1	37.1	7.6	-	10	14	19.1	5	6	17
45 + 3827	C1	420	88	60	57	30	98.2	44.6	48.6	9	8	-	27	19.1	6	6	17
45 + 5227	C2	420	88	72	70.5	42	98	44.5	48.5	9	-	15	26.5	19	6	6	17
60 + 5614	C1	1050	116.5	80	74	50	80.8	35	39	10.8	10	-	16.5	18.5	8	6	17
60 + 7027	C2	1050	116.5	92	89.5	60	98.8	44	48	10.8	-	19	27	19	8	6	17
70 + 5227	C1	1750	140.5	72	70.5	42	103.2	45.5	49.5	12.2	11	-	26.5	19	10	6	17
70 + 7237	C1	1750	140.5	98	96.5	60	131.2	59.5	64.8	12.2	11	-	36.5	23	10	8	41

Temperatura de trabajo: Hasta 240°C.

Cubos fabricados en acero con tratamiento superficial pavonado. Láminas en acero inoxidable.

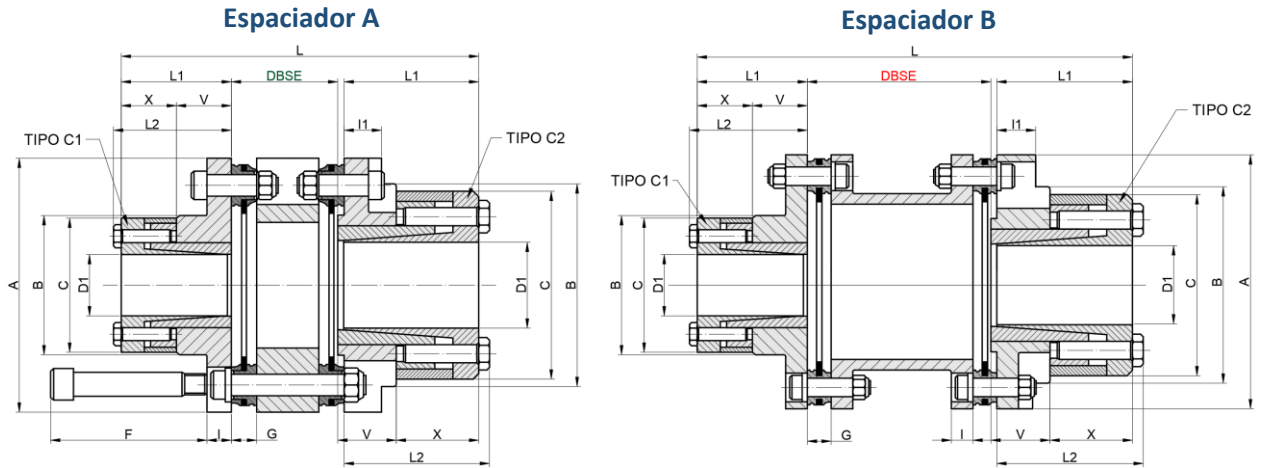
*Ts = Par de apriete de los tornillos del casquillo.

Par de pico transmisible (Nm) por el casquillo para ejes h8

D1 mm	11	12	14	15	16	18	19	20	22	24	25	28	30	32	35	38	40	42	45	48	50	55	60	
2614 Nm	50	55	90	95	115	130	140	145																
3814 Nm							195	200	240	265	275	310	330											
3827 Nm							310	330	360	400	410	460	500											
5227 Nm										470	490	550	590	700	770	840	880	920						
5614 Nm														540	710	780	820	950	1020	1090	1140			
7027 Nm																							1250	1370
7237 Nm										240	1330	1420	1550	1780	1880	1970	2110	2250	2350	2590	2820			

DRIVERFLEX AXS-Y

CON CASQUILLOS CÓNICOS



Datos técnicos y Dimensiones

Tamaño + Casquillo	Tipo	Par Nominal [Nm]	A [mm]	B [mm]	C [mm]	D1 Max. [mm]	L [mm]	L1 [mm]	L2 [mm]	G [mm]	I [mm]	I1 [mm]	V [mm]	X [mm]	F [mm]	DBSE* [mm]	Métrica M1	Métrica M2	Ts** [Nm]
22 + 2614	C2	90	53	42	40.5	20	81 94	25.5	28.3	6.9	-	9.5	14	13.5	-	28 41	5	4	5
35 + 2614	C1	170	70.5	42	40.5	20	86.2 115 155 195	27.5	30.3	7.5	5	-	14	13.5	43	31.2 60 100 140	5	4	5
35 + 3814	C2	170	70.5	58	57	30	97.4 126.2 166.2 206.2	33.1	37.1	7.5	-	10	14	19.1	-	31.2 60 100 140	5	6	17
45 + 3827	C1	320	88	60	57	30	126.8 159.2 169.2 189.2 229.2	44.6	48.6	8.8	8	-	27	19.1	53	36.1 68.5 78.5 98.5 138.5	6	6	17
45 + 5227	C2	320	88	72	70.5	42	126.6 159 169 189 229	44.5	48.5	8.8	-	15	26.5	19	-	36.6 69 79 99 139	6	6	17
60 + 5614	C1	750	116.5	80	74	50	116.3 170 210 250	35	39	10.4	10	-	16.5	18.5	67	46.3 100 140 180	8	6	17
60 + 7027	C2	750	116.5	92	89.5	60	134.3 188 228 268	44	48	10.4	-	19	27	19	-	44.3 98 138 178	8	6	17
70 + 5227	C1	1350	140.5	72	70.5	42	146 191 231 271	45.5	49.5	12	11	-	26.5	19	82	55 100 140 180	10	6	17
70 + 7237	C1	1350	140.5	98	96.5	60	174 219 259 299	59.5	64.8	12	11	-	36.5	23	82	55 100 140 180	10	8	41
90 + 7237	C1	2400	166.5	98	96.5	60	219 259 299	59.5	64.8	13	12	-	36.5	23	-	100 140 180	12	8	41
110 + 7237	C1	4000	198.5	98	96.5	60	259 299	59.5	64.8	15	14	-	36.5	23	-	140 180	14	8	41

Temperatura de trabajo: Hasta 240°C. Cubos fabricados en acero con tratamiento superficial pavonado. Láminas en acero inoxidable.

*DBSE: Distancia entre extremos de ejes. Las cotas marcadas en verde corresponden con el espaciador A, en rojo con el B.

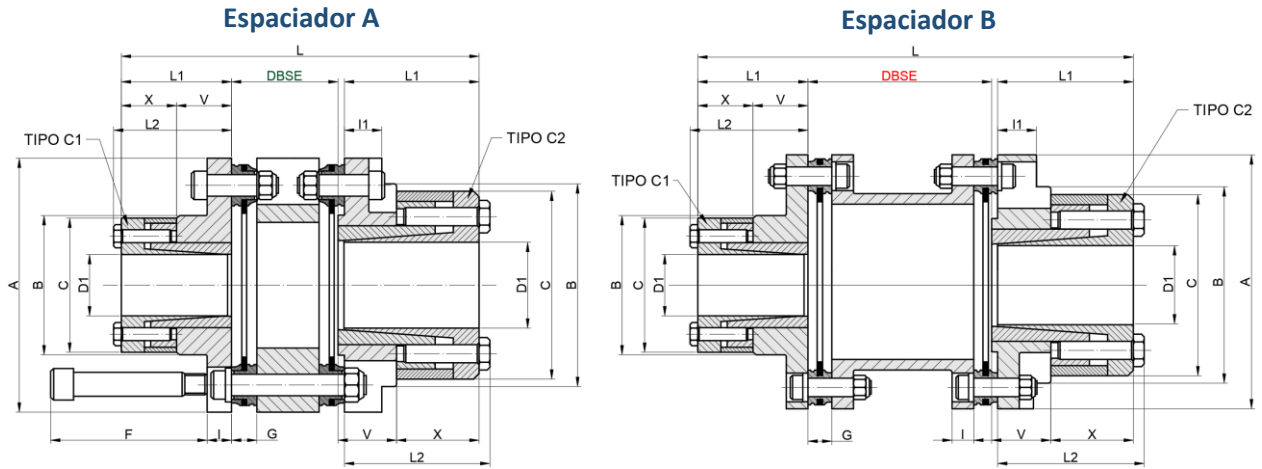
**Ts = Par de apriete de los tornillos del casquillo.

Par de pico transmisible (Nm) por el casquillo para ejes h8

D1	mm	11	12	14	15	16	18	19	20	22	24	25	28	30	32	35	38	40	42	45	48	50	55	60	
2614	Nm	50	55	90	95	115	130	140	145																
3814	Nm							195	200	240	265	275	310	330											
3827	Nm							310	330	360	400	410	460	500											
5227	Nm										470	490	550	590	700	770	840	880	920						
5614	Nm														540	710	780	820	950	1020	1090	1140			
7027	Nm																						1250	1370	
7237	Nm										240	1330	1420	1550	1780	1880	1970	2110	2250	2350	2590	2820			

DRIVERFLEX AXS-Y PF

CON CASQUILLOS CÓNICOS Y PAR REFORZADO



Datos técnicos y Dimensiones

Tamaño	Tipo	Par Nominal [Nm]	A [mm]	B [mm]	C [mm]	D1 Max. [mm]	L [mm]	L1 [mm]	L2 [mm]	G [mm]	I [mm]	I1 [mm]	V [mm]	X [mm]	F [mm]	DBSE* [mm]	Métrica M1	Métrica M2	Ts** [Nm]
35 + 2614	C1	230	70.5	42	40.5	20	86.4	27.5	30.3	7.6	5	-	14	13.5	43	31.4	5	4	5
							115.2									60.2			
							155.2									100.2			
							195.2									140.2			
35 + 3814	C2	230	70.5	58	57	30	97.6	33.1	37.1	7.6	-	10	14	19.1	-	31.4	5	6	17
							126.4									60.2			
							166.4									100.2			
							206.4									140.2			
45 + 3827	C1	420	88	60	57	30	127.2	44.6	48.6	9	8	-	27	19.1	53	36.5	6	6	17
							159.6									68.9			
							169.6									78.9			
							189.6									98.9			
45 + 5227	C2	420	88	72	70.5	42	127	44.5	48.5	9	-	15	26.5	19	-	37	6	6	17
							159.4									69.4			
							169.4									79.4			
							189.4									99.4			
60 + 5614	C1	1050	116.5	80	74	50	117.1	35	39	10.8	10	-	16.5	18.5	67	47.1	8	6	17
							170.8									100.8			
							210.8									140.8			
							250.8									180.8			
60 + 7027	C2	1050	116.5	92	89.5	60	135.1	44	48	10.8	-	19	27	19	-	45.1	8	6	17
							188.8									98.8			
							228.8									138.8			
							268.8									178.8			
70 + 5227	C1	1750	140.5	72	70.5	42	146.4	45.5	49.5	12.2	11	-	26.5	19	82	55.4	10	6	17
							191.4									100.4			
							231.4									140.4			
							271.4									180.4			
70 + 7237	C1	1750	140.5	98	96.5	60	174.4	59.5	64.8	12.2	11	-	36.5	23	82	55.4	10	8	41
							219.4									100.4			
							259.4									140.4			
							299.4									180.4			

Temperatura de trabajo: Hasta 240°C. Cubos fabricados en acero con tratamiento superficial pavonado. Láminas en acero inoxidable.

*DBSE: Distancia entre extremos de ejes. Las cotas marcadas en verde corresponden con el espaciador A, en rojo con el B.

**Ts = Par de apriete de los tornillos del casquillo.

Par de pico transmisible (Nm) por el casquillo para ejes h8

D1	mm	11	12	14	15	16	18	19	20	22	24	25	28	30	32	35	38	40	42	45	48	50	55	60	
2614	Nm	50	55	90	95	115	130	140	145																
3814	Nm							195	200	240	265	275	310	330											
3827	Nm							310	330	360	400	410	460	500											
5227	Nm									470	490	550	590	700	770	840	880	920							
5614	Nm													540	710	780	820	950	1020	1090	1140				
7027	Nm																						1250	1370	
7237	Nm												240	1330	1420	1550	1780	1880	1970	2110	2250	2350	2590	2820	