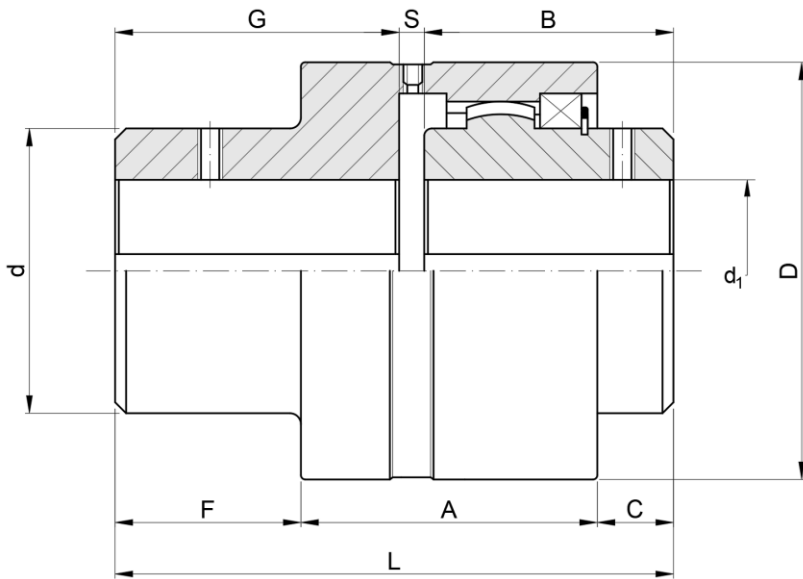


# ACOPLAMIENTO PROFLEX TIPO CXS CON CORONA DE ACERO



Tamaño	Datos técnicos						Dimensiones									
	Par Nominal [Nm]	Par Máximo [Nm]	Vel. Máxima [min <sup>-1</sup> ]	Peso [Kg]	Inercia J [kg*cm <sup>2</sup> ]	Desalineación Angular Dinámica	Agujero d <sub>1</sub> Nom/Máx [mm]	D [mm]	d [mm]	A [mm]	B [mm]	G [mm]	C [mm]	F [mm]	L [mm]	S [mm]
<b>CXS-70 SS</b>	600	1524	6000	1,35	7,31	0,5°	25/28	70	42	43	41	41	13	29	85	3
<b>CXS-85 SS</b>	1000	2520	5000	2,43	19,15		32/38	85	55	49	48,5	48,5	16	35	100	3
<b>CXS-95 SS</b>	1250	3125	4200	3,64	34,13		40/48	95	64	54,5	56	56	18,5	42	115	3
<b>CXS-120 SS</b>	2500	6200	3500	6,07	96,56		56/60	120	80	60	68	60	27	45	132	4
<b>CXS-140 SS</b>	4000	9260	3000	10	207,32		63/70	140	100	63	74,5	61,5	31	46	140	4
<b>CXS-175 SS</b>	7500	18000	2600	19,18	492,6		80/90	175	125	76	82,5	65,5	26	51	153	5
<b>CXS-198 SS</b>	12000	28500	1400	28	1064		100/110	198	150	92	105	90	38	71	201	6

\*Desalineación Angular Estática: 1°.

\*\*Bajo pedido: Agujero acabado s/norma ISO, tolerancia H7 – chavetero DIN 6885/1, tolerancia JS9. Taladro roscado para prisionero.

\*\*\*Cubos y corona fabricados en acero 39 Ni Cr Mo<sub>3</sub> bonificado.

## Forma constructiva:

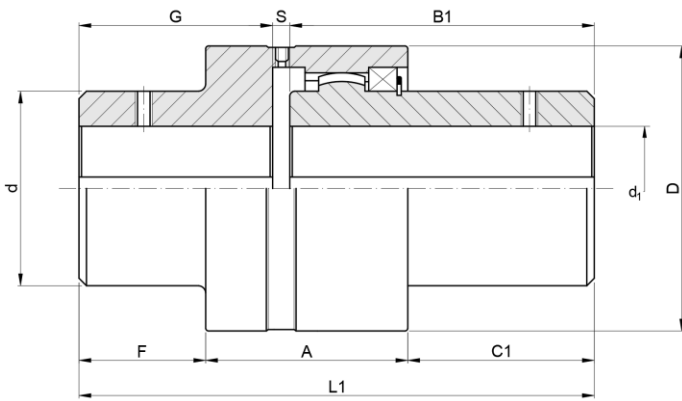
Los acoplamientos de la serie CXS están formados por un cubo dentado y una corona con dentado interior, fabricada en una sola pieza.

Van engranados interiormente, con retén y anillo elástico en ambos extremos, que evita cualquier pérdida de lubricante. Llevan dos taladros de engrase en la parte central de la corona.

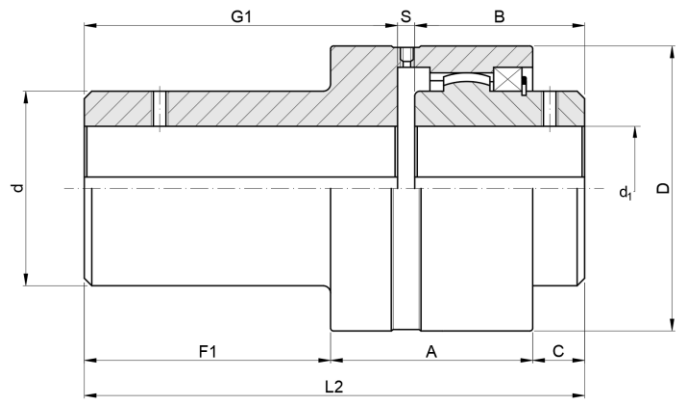
Tanto la corona como los cubos están contruidos en acero al Carbono bonificado de resistencia a la tracción 800Nmm<sup>2</sup>. Una vez acabados se someten a un tratamiento termoquímico de endurecimiento superficial que asegura una elevada resistencia al desgaste y al gripaje, y proporciona también una protección óptima a la corrosión por los agentes atmosféricos.

La perfecta hermeticidad asegura una lubricación constante e impide la entrada de elementos exteriores extraños, lo que aumenta la vida útil del acoplamiento incluso en condiciones ambientales hostiles.

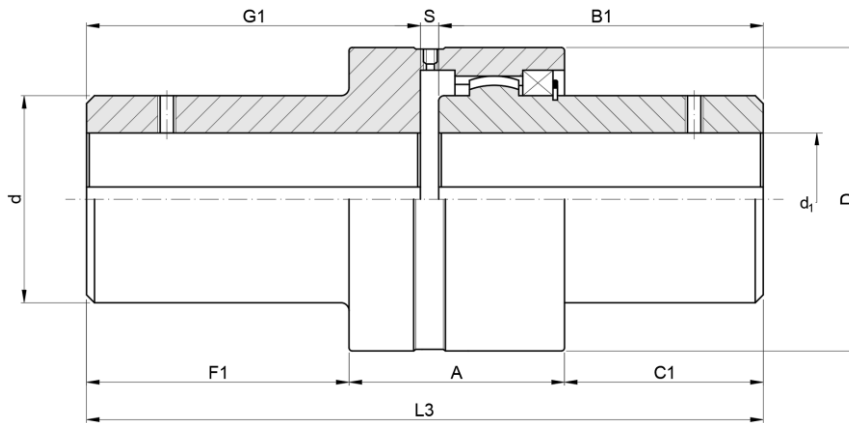
# ACOPLAMIENTO PROFLEX TIPO CXS CON CORONA Y CUBOS LARGOS



Ejecución CXS-SL  
Corona Estándar- Cubo Largo



Ejecución CXS-LS  
Corona Larga- Cubo Estándar



Ejecución CXS-LL  
Corona Larga- Cubo Largo

Tamaño	Datos técnicos				Dimensiones															
	Par Nominal [Nm]	Par Máximo [Nm]	Vel. Máxima [min <sup>-1</sup> ]	Inercia J [kg*cm <sup>2</sup> ]	Agujero d <sub>1</sub> Nom/Máx [mm]	D [mm]	d [mm]	A [mm]	B [mm]	B <sub>1</sub> [mm]	G [mm]	G <sub>1</sub> [mm]	C [mm]	C <sub>1</sub> [mm]	F [mm]	F <sub>1</sub> [mm]	L <sub>1</sub> [mm]	L <sub>2</sub> [mm]	L <sub>3</sub> [mm]	S [mm]
CXS-70	600	1524	6000	7,31	25/28	70	42	43	41	60	41	60	13	32	29	48	104	104	123	3
CXS-85	1000	2520	5000	19,15	32/38	85	55	49	48,5	80	48,5	80	16	47,5	35	66,5	131,5	131,5	163	3
CXS-95	1250	3125	4200	34,13	40/48	95	64	54,5	56	80	56	80	18,5	42,5	42	66	139	139	163	3
CXS-120	2500	6200	3500	96,56	56/60	120	80	60	68	100	60	100	27	59	45	85	164	172	204	4
CXS-140	4000	9260	3000	207,32	63/70	140	100	63	74,5	119,5	61,5	119,5	31	76	46	104	185	198	243	4
CXS-175	7500	18000	2600	492,6	80/90	175	125	76	82,5	140	65,5	138	26	83,5	51	123,5	210,5	225,5	283	5
CXS-198	12000	28500	1400	1064	100/110	198	150	92	105	174,5	90	162	38	107,5	71	143	270,5	273	342,5	6

\*Desalineación angular estática: 1°. Desalineación angular dinámica: 0,5°.

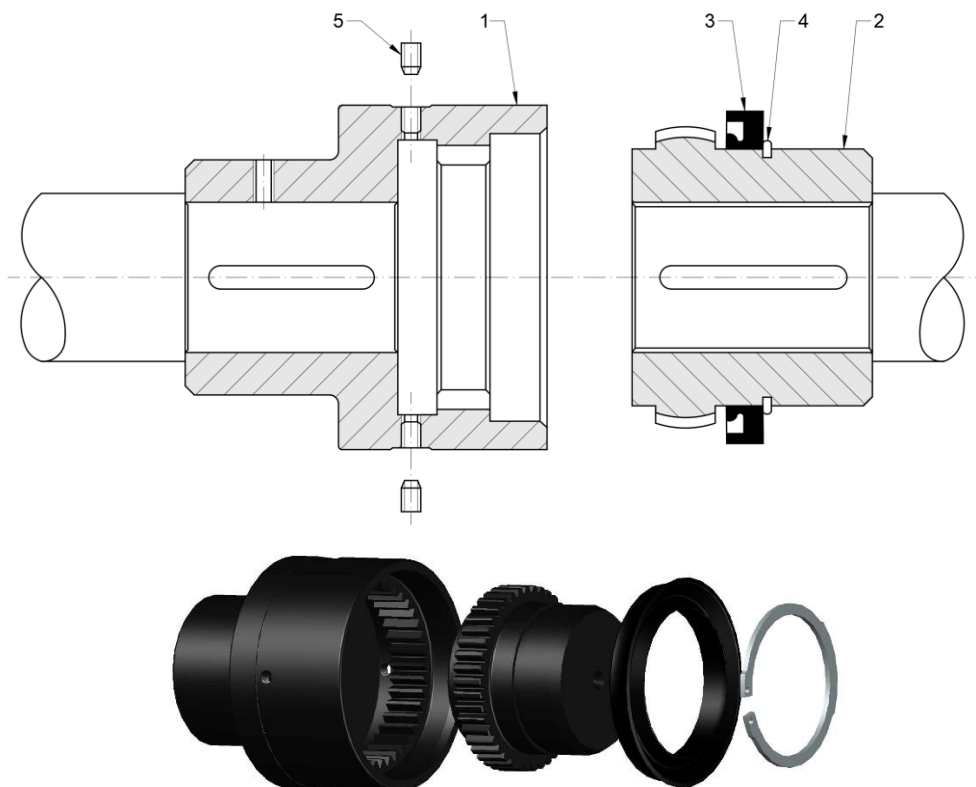
\*\*Bajo pedido: Agujero acabado s/norma ISO, tolerancia H7 – chavetero DIN 6885/1, tolerancia JS9. Taladro roscado para prisionero.

\*\*\*Cubos y corona fabricados en acero 39 Ni Cr Mo<sub>3</sub> bonificado.

## Pesos de los componentes [Kg]

Tamaño	CXS-70	CXS-85	CXS-95	CXS-120	CXS-140	CXS-175	CXS-198
Corona normal	1,03	1,75	2,71	4,43	6,62	10,50	28,2
Cubo normal	0,48	0,99	1,49	2,96	4,90	8,68	15,70
Corona larga	1,30	2,50	3,40	6,10	10,20	17,90	38,1
Cubo largo	0,69	1,58	2,10	4,22	7,67	14,22	25,30

## - Instrucciones de montaje:



## - Montaje:

- 1) Fijar bien el retén (3) y el anillo Seeger (4) sobre el cubo (2).
- 2) El cubo con la corona dentada interior (1) y el cubo normal (2) deben montarse sobre sus ejes respectivos y posicionar con los espárragos Allen.
- 3) Acercar los ejes a acoplar deslizando el cubo (2) dentro de la corona (1).
- 4) El desmontaje se hará alejando los ejes, desengranando el cubo (2) de la corona (1).

## - Mantenimiento:

Cada 1000 horas de funcionamiento deben quitarse los dos espárragos Allen (5) y engrasar por un taladro hasta que la grasa salga por el taladro opuesto. Volver a montar los tornillos después de dicha operación.

Se recomienda engrasar regularmente el acoplamiento con pequeñas cantidades de lubricante, para mantener un nivel medio constante.

Para condiciones de trabajo normales y cargas moderadas recomendamos grasas al jabón de Litio o aceites minerales con una consistencia de 2 (según NLGI).

Para condiciones de trabajo extremas, recomendamos una tabla de lubricantes:

Tipo	Sovarex L-O	Gulfrown EP-O	Alesia EP-2	Litholine Multi-Purpose	PGX-2	Mariax 1	GR MU/EP2	SPHEEROL EPL2 SUPERGREASE 2
Marca	MOBIL OIL	GULF OIL	SHELL OIL	SINCLAIR	API	TEXACO	AGIP	CASTROL