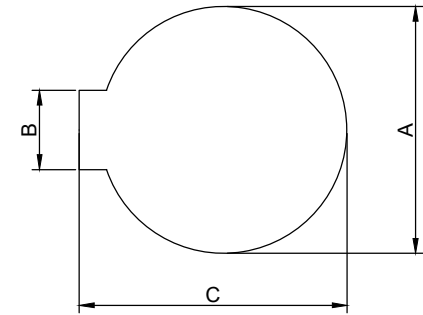
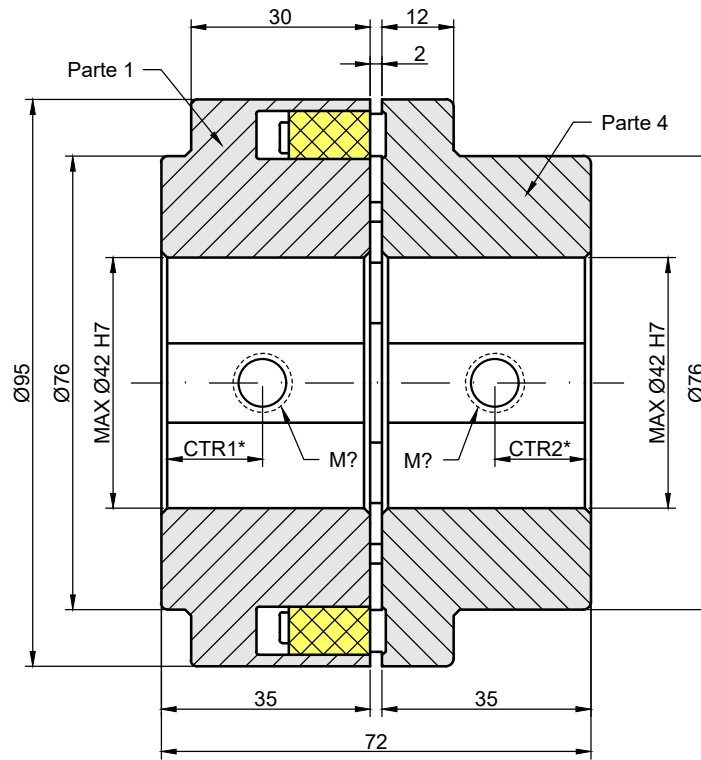


Parte 1: Diámetro máximo 42 mm



Parte 4: Diámetro máximo 42 mm

\*CTR: distancia del taladro roscado, que varía dependiendo del agujero escogido, al igual que la métrica del tornillo.

### DATOS ACOPLAMIENTO

Par Nominal	100 Nm
Par máximo	300 Nm
Velocidad máxima	5500 rpm
Inercia	0.0013 Kgm <sup>2</sup>
Desalineación máx.	Axial=0.2 mm
	Radial=0.2mm
	Angular=0.12°
Rigidez torsional	4 kNm/rad

### MATERIALES

Parte 1-4	Fundición GG25
Tornillería	Acero C45
Tacos	NBR 80° Shore A



**VARYTRANS S.L.**

Temperatura de trabajo:  
-30°C/+80°C

Tratamiento Superficial:

Diseñado: C. B.	Fecha: 17/10/18	Validado: J. M.	Fecha: 17/10/18
--------------------	--------------------	--------------------	--------------------

www.varytrans.com      Peso: 2.6 Kg

Descripción:

**Acoplamiento de tacos NEWTEX tipo B.**

**Tamaño: B95.**

Code:  
CTCNWT-0050

Rev.:  
01