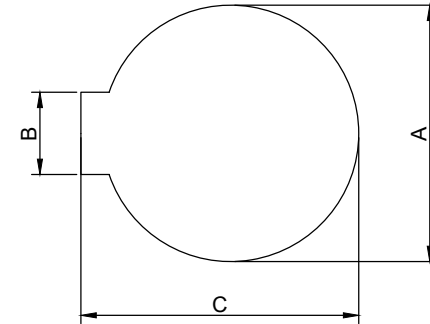
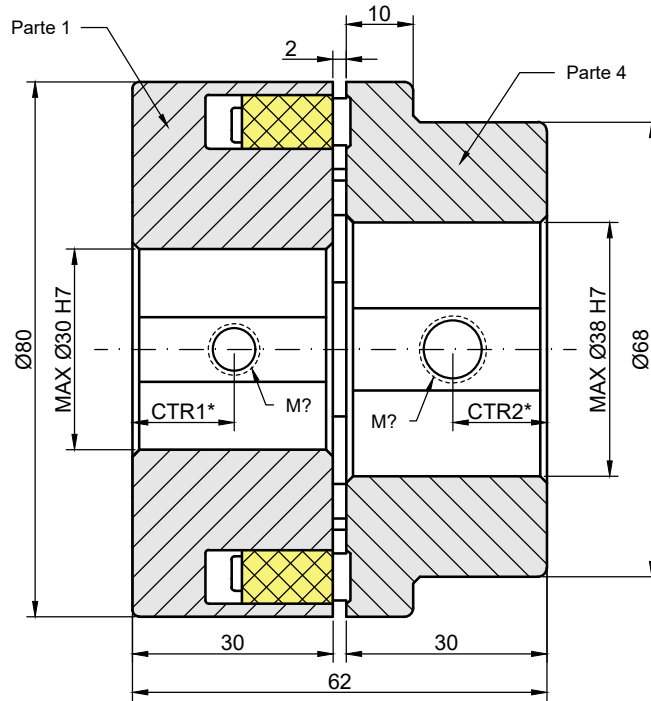


Parte 1: Diámetro máximo 30 mm



Parte 4: Diámetro máximo 38 mm

\*CTR: distancia del taladro roscado, que varía dependiendo del agujero escogido, al igual que la métrica del tornillo.

#### DATOS ACOPLAMIENTO

Par Nominal	60 Nm
Par máximo	180 Nm
Velocidad máxima	6000 rpm
Inercia	0.0006 Kgm <sup>2</sup>
Desalineación máx.	Axial=0.2 mm
	Radial=0.2mm
	Angular=0.12°
Rigidez torsional	2.4 kNm/rad

#### MATERIALES

Parte 1-4	Fundición GG25
Tornillería	Acero C45
Tacos	NBR 80° Shore A



**VARYTRANS S.L.**

Temperatura de trabajo:  
-30°C/+80°C

Tratamiento Superficial:

Diseñado: C. B.	Fecha: 17/10/18	Validado: J. M.	Fecha: 17/10/18
--------------------	--------------------	--------------------	--------------------

www.varytrans.com	Peso: 1.51 Kg
-------------------	------------------

Descripción:

**Acoplamiento de tacos NEWTEX tipo B.  
Tamaño: B80.**

Code: CTCNWT-0051	Rev.: 01
----------------------	-------------