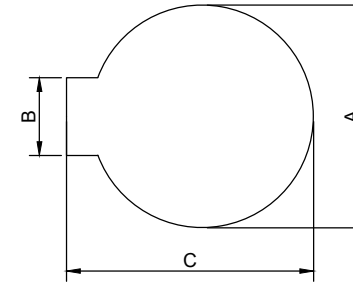
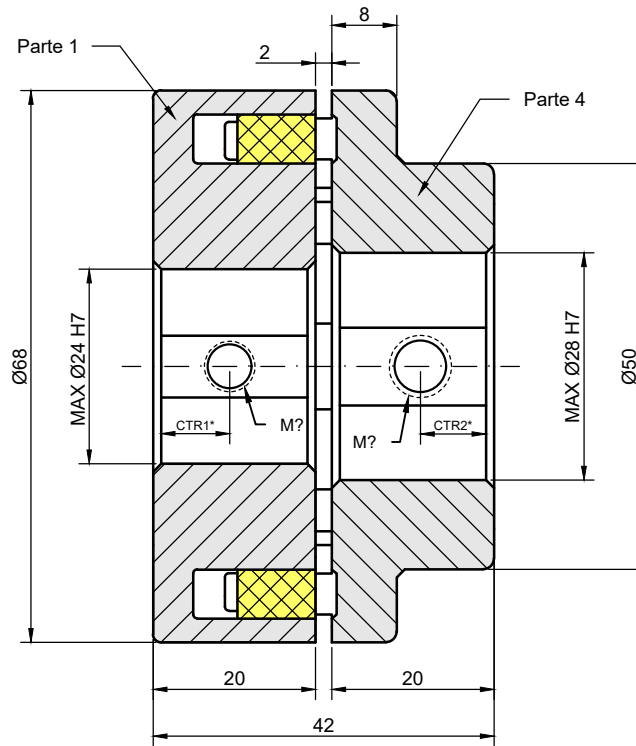


Parte 1: Diámetro máximo 24 mm



Parte 4: Diámetro máximo 28 mm

*CTR: distancia del taladro roscado, que varía depeidiendo del agujero escogido, al igual que la métrica del tornillo.

DATOS ACOPLAMIENTO

Par Nominal	34 Nm
Par máximo	102 Nm
Velocidad máxima	7000 rpm
Inercia	0.0002 Kgm ²
Desalineación máx.	Axial=0.2 mm
	Radial=0.2mm
	Angular=0.15°
Rigidez torsional	0.9 kNm/rad

MATERIALES

Parte 1-4	Fundición GG25
Tornillería	Acero C45
Tacos	NBR 80° Shore A



VARYTRANS S.L.

Temperatura de trabajo:
-30°C/+80°C

Tratamiento Superficial:

Diseñado: C. B.	Fecha: 18/10/18	Validado: J. M.	Fecha: 18/10/18
--------------------	--------------------	--------------------	--------------------

www.varytrans.com	Peso: 0.63 Kg
-------------------	------------------

Descripción:

**Acoplamiento de tacos NEWTEX tipo B.
Tamaño: B68.**

Code:
CTCNWT-0052

Rev.:
01