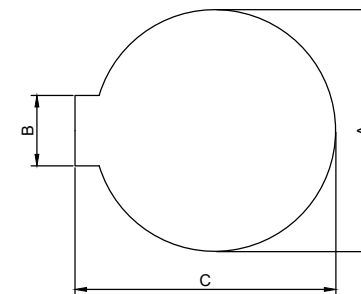
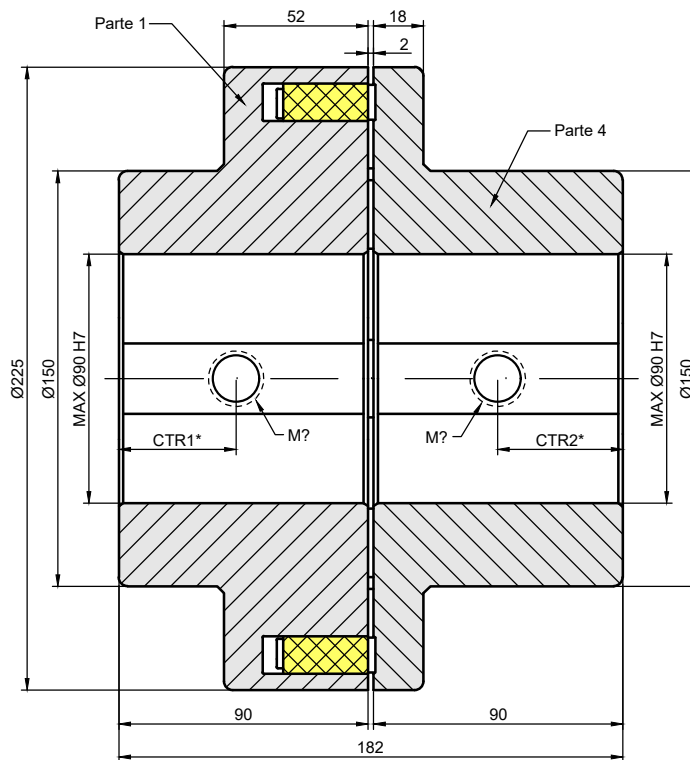


Parte 1: Diámetro máximo 90 mm



Parte 4: Diámetro máximo 90 mm

*CTR: distancia del taladro roscado, que varía dependiendo del agujero escogido, al igual que la métrica del tornillo.

DATOS ACOPLAMIENTO

Par Nominal	2000 Nm
Par máximo	6000 Nm
Velocidad máxima	3000 rpm
Inercia	0.07 Kg ^m ²
Desalineación máx.	Axial=0.35 mm
	Radial=0.35 mm
	Angular=0.09°
Rigidez torsional	125 kNm/rad

MATERIALES

Parte 1-4	Fundición GG25
Tornillería	Acero C45
Tacos	NBR 80° Shore A



VARYTRANS S.L.

Temperatura de trabajo:
-30°C/+80°C

Tratamiento Superficial:

Diseñado: C. B. Fecha: 18/10/18 Validado: J. M. Fecha: 18/10/18

www.varytrans.com Peso: 24.5 Kg

Descripción:

Acoplamiento de tacos NEWTEX tipo B.

Tamaño: B225.

Code: CTCNWT-0056

Rev.: 01