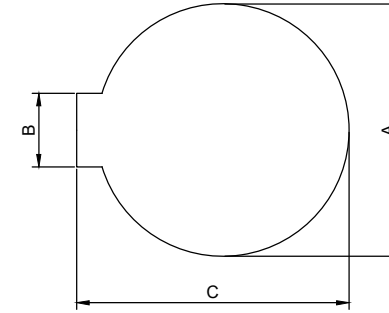
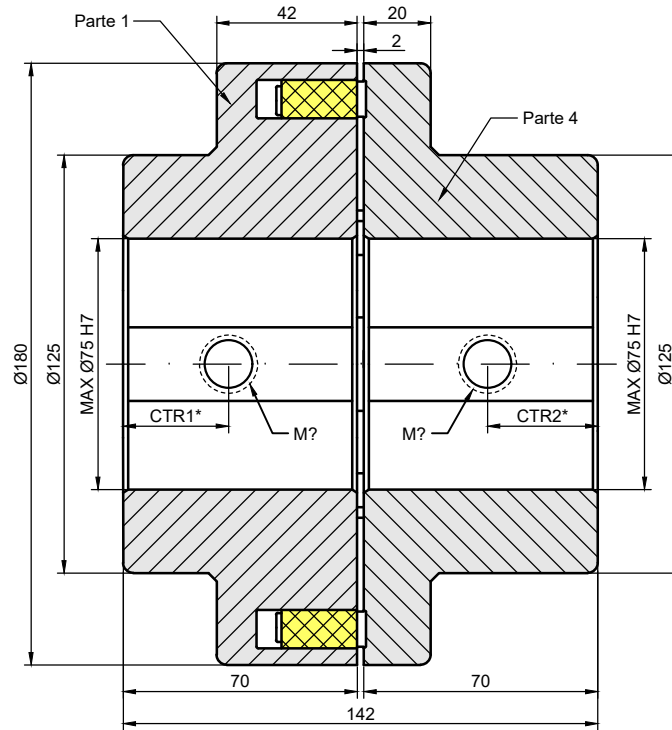


Parte 1: Diámetro máximo 75 mm



Parte 4: Diámetro máximo 75 mm

*CTR: distancia del taladro roscado, que varía dependiendo del agujero escogido, al igual que la métrica del tornillo.

DATOS ACOPLAMIENTO

Par Nominal	880 Nm
Par máximo	1760 Nm
Velocidad máxima	3800 rpm
Inercia	0.02 Kg ^m ²
Desalineación máx.	Axial=0.3 mm
	Radial=0.3 mm
	Angular=0.10°
Rigidez torsional	48 kNm/rad

MATERIALES

Parte 1-4	Fundición GG25
Tornillería	Acero C45
Tacos	NBR 80° Shore A



VARYTRANS S.L.

Temperatura de trabajo:
-30°C/+80°C

Tratamiento Superficial:

Diseñado: C. B.	Fecha: 18/10/18	Validado: J. M.	Fecha: 18/10/18
--------------------	--------------------	--------------------	--------------------

www.varytrans.com	Peso: 14 Kg
-------------------	----------------

Descripción:

Acoplamiento de tacos NEWTEX tipo B.

Tamaño: B180.

Code: CTCNWT-0054	Rev.: 01
----------------------	-------------