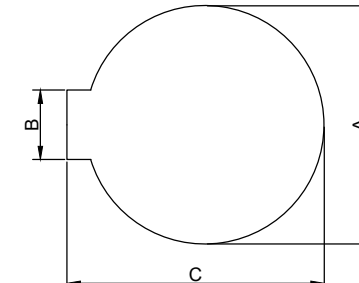
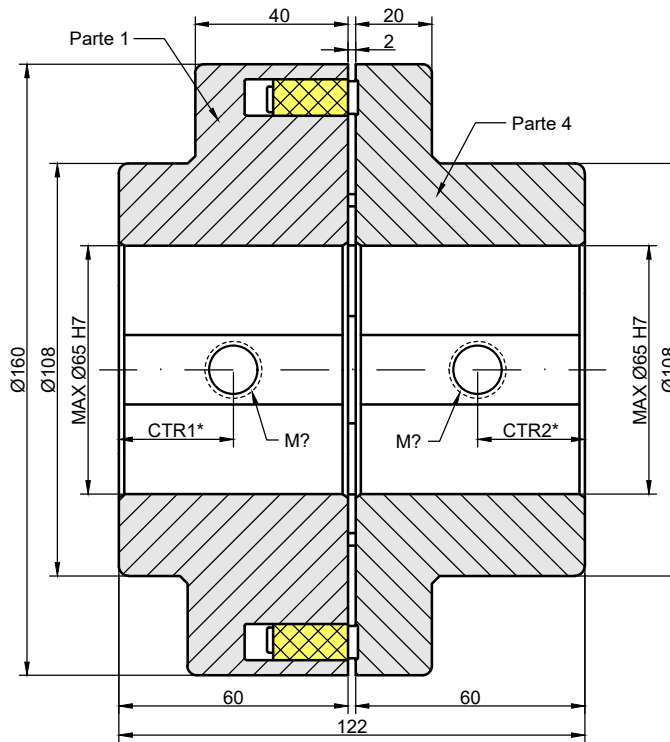


Parte 1: Diámetro máximo 65 mm



Parte 4: Diámetro máximo 65 mm

*CTR: distancia del taladro roscado, que varía dependiendo del agujero escogido, al igual que la métrica del tornillo.

DATOS ACOPLAMIENTO

Par Nominal	560 Nm
Par máximo	4250 Nm
Velocidad máxima	4250 rpm
Inercia	0.01 Kgm ²
Desalineación máx.	Axial=0.3 mm
	Radial=0.3 mm
	Angular=0.10°
Rigidez torsional	28 kNm/rad

MATERIALES

Parte 1-4	Fundición GG25
Tornillería	Acero C45
Tacos	NBR 80° Shore A



VARYTRANS S.L.

Temperatura de trabajo:
-30°C/+80°C

Tratamiento Superficial:

Diseñado:	Fecha:	Validado:	Fecha:
C. B.	11/10/18	J. M.	11/10/18

www.varytrans.com	Peso:
	9.4 Kg

Descripción:

**Acoplamiento de tacos NEWTEX tipo B.
Tamaño: B160.**

Code:	Rev.:
CTCNWT-0040	01