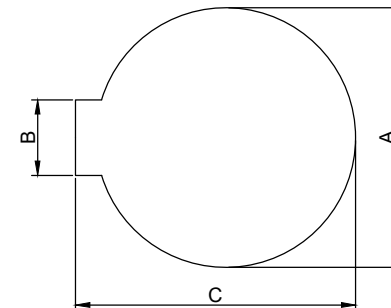
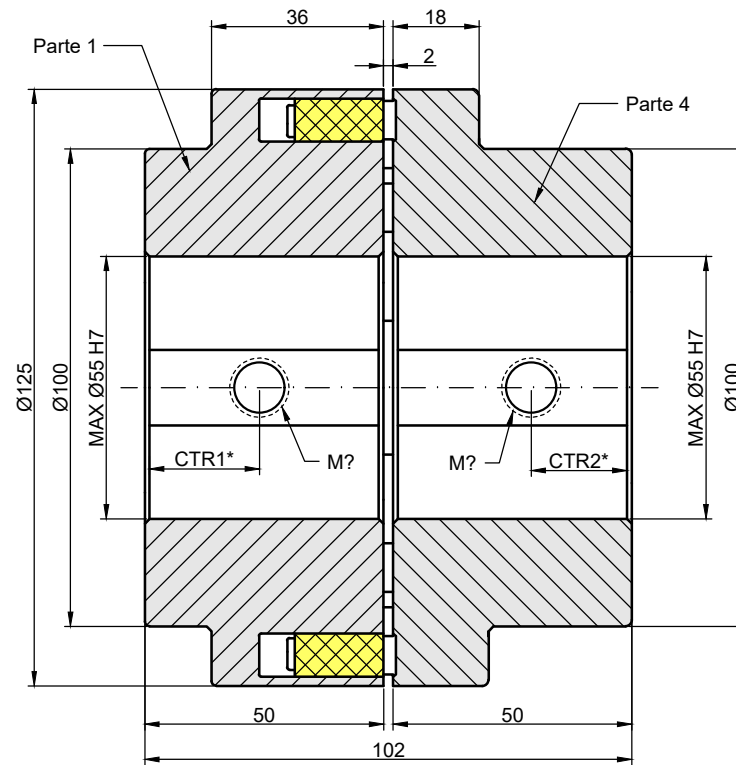


Parte 1: Diámetro máximo 55 mm



Parte 4: Diámetro máximo 55 mm

\*CTR: distancia del taladro roscado, que varía dependiendo del agujero escogido, al igual que la métrica del tornillo.

### DATOS ACOPLAMIENTO

Par Nominal	240 Nm
Par máximo	720 Nm
Velocidad máxima	5100 rpm
Inercia	0.006 Kgm <sup>2</sup>
Desalineación máx.	Axial=0.25 mm
	Radial=0.25 mm
	Angular=0.10°
Rigidez torsional	9 kNm/rad

### MATERIALES

Parte 1-4	Fundición GG25
Tornillería	Acero C45
Tacos	NBR 80° Shore A



**VARYTRANS S.L.**

Temperatura de trabajo:  
-30°C/+80°C

Tratamiento Superficial:

Diseñado: C. B.	Fecha: 17/10/18	Validado: J. M.	Fecha: 17/10/18
--------------------	--------------------	--------------------	--------------------

www.varytrans.com      Peso: 6.2 Kg

Descripción:

**Acoplamiento de tacos NEWTEX tipo B.**

**Tamaño: B125.**

Code: CTCNWT-0048

Rev.: 01