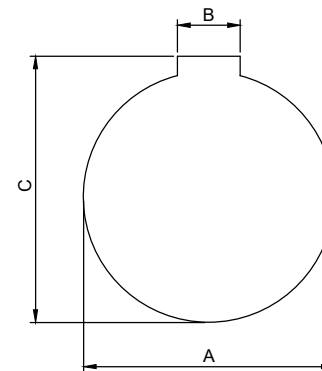
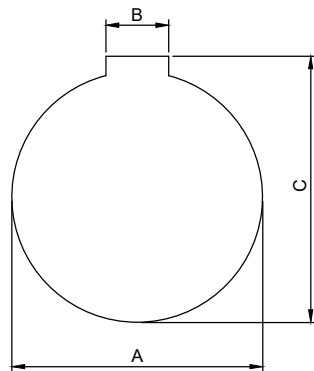


*CTR: distancia del taladro roscado, que varía dependiendo del agujero escogido, al igual que la métrica del tornillo.



DATOS ACOPLAMIENTO

Par Nominal	625 Nm
Par máximo	1250 Nm
Velocidad máxima	4250 rpm
Ángulo de torsión max.	5°
Desalineación máx.	Axial=2.6 mm
	Radial=1.4 mm
	Angular=1.2°
Rigidez torsional	28.2 kNm/rad

MATERIALES

Cubos	Acero
Estrella	92° Shore A



VARYTRANS S.L.

Temperatura de trabajo:
-30°C/+80°C

Tratamiento Superficial:

Diseñado:	Fecha:	Validado:	Fecha:
C. B.	30/01/19	J. M.	30/01/19

www.varytrans.com

Peso:
11.65 Kg

Descripción:

Acoplamiento de estrella KALFLEX tipo BB.
Tamaño: 65/75 BB.

Code:
CSTKAL-0057

Rev.:
00