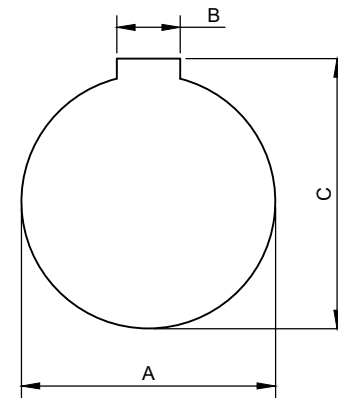



**CTR: distancia del taladro roscado, que varía depeidiendo del agujero escogido, al igual que la métrica del tornillo.*



DATOS ACOPLAMIENTO	
Par Nominal	142.5 Nm
Par máximo	285 Nm
Velocidad máxima	8500 rpm
Desalineación máx.	Axial=1.5 mm
	Radial=1.0 mm
	Angular=0.9°
Rigidez torsional	5.2 kNm/rad
Amortiguamiento relativo	0,73
Ángulo de torsión máx.	5°

MATERIALES	
Cubos	Fundición GG25
Estrella	98° Shore A

 VARYTRANS S.L.	Tratamiento Térmico:				Descripción: Acoplamiento de estrella KALFLEX tipo BB. Tamaño: 28/38 BB.	
	Tratamiento Superficial:					
	Diseñado: C. B.	Fecha: 05/11/18	Validado: J. M.	Fecha: 05/11/18	Code:	Rev. :
	www.varytrans.com		Peso: 1.61 Kg		CSTKAL-0023	00