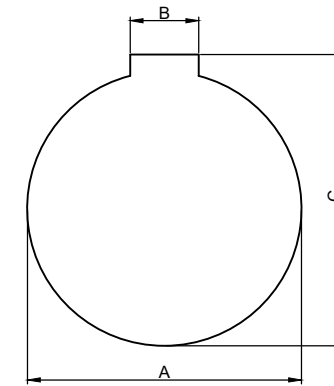
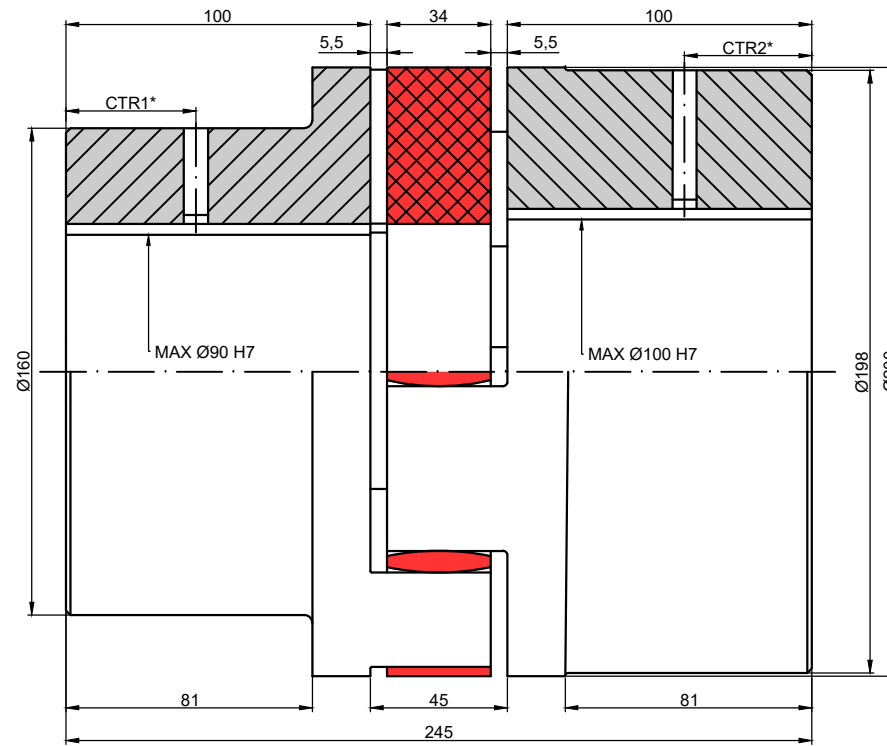


Cubo A: diámetro máximo 75 mm.



Cubo B: diámetro máximo 90 mm.

*CTR: distancia del taladro roscado, que varía dependiendo del agujero escogido, al igual que la métrica del tornillo.

DATOS ACOPLAMIENTO

Par Nominal	3600 Nm
Par máximo	7200 Nm
Velocidad máxima	2800 rpm
Desalineación máx.	Axial=3.4 mm
	Radial=1.8 mm
	Angular=1.2°
Rigidez torsional	110 kNm/rad
Amortiguamiento relativo	0,73
Ángulo de torsión máx.	5°

MATERIALES

Cubos	Fundición GG25
Estrella	98° Shore A



VARYTRANS S.L.

Tratamiento Térmico:				Descripción:	
Tratamiento Superficial:				Acoplamiento de estrella KALFLEX tipo AB.	
Disefado:	Fecha:	Validado:	Fecha:	Code:	Rev.:
C. B.	02/11/18	J. M.	02/11/18	CSTKAL-0020	00
www.varytrans.com		Peso:			
		29.6 Kg			

Tamaño: 90/100 AB.

CSTKAL-0020

00