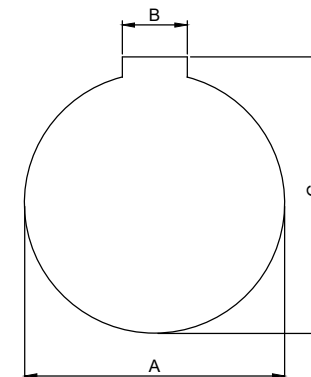


Cubo A: diámetro máximo 75 mm.



Cubo B: diámetro máximo 90 mm.

*CTR: distancia del taladro roscado, que varía dependiendo del agujero escogido, al igual que la métrica del tornillo.

DATOS ACOPLAMIENTO

Par Nominal	3600 Nm
Par máximo	7200 Nm
Velocidad máxima	2800 rpm
Ángulo de torsión máx.	5°
Desalineación máx.	Axial=3.4 mm
	Radial=1.8 mm
	Angular=1.2°
Rigidez torsional	110 kNm/rad

MATERIALES

Cubos	Acero
Estrella	98° Shore A



VARYTRANS S.L.

Temperatura de trabajo:
-30°C/+80°C

Tratamiento Superficial:

Diseñado: C. B.	Fecha: 29/01/19	Validado: J. M.	Fecha: 29/01/19
--------------------	--------------------	--------------------	--------------------

www.varytrans.com

Peso:
29.6 Kg

Descripción:

**Acoplamiento de estrella KALFLEX tipo AB.
Tamaño: 90/100 AB.**

Code:
CSTKAL-0049

Rev.:
00