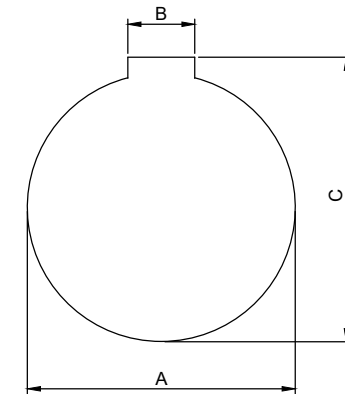
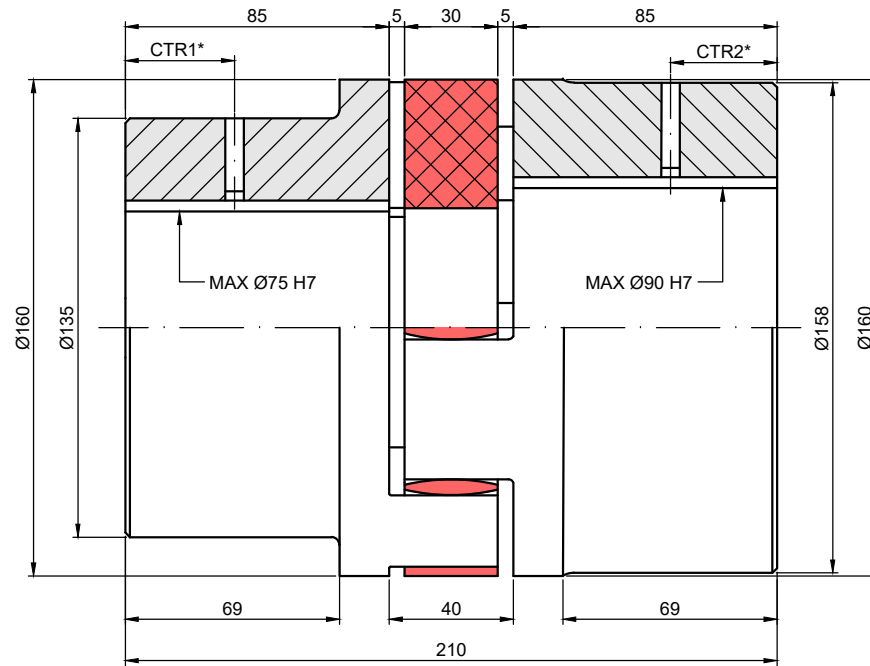


Cubo A: diámetro máximo 75 mm.



Cubo B: diámetro máximo 90 mm.

*CTR: distancia del taladro roscado, que varía dependiendo del agujero escogido, al igual que la métrica del tornillo.

DATOS ACOPLAMIENTO

Par Nominal	1920 Nm
Par máximo	3840 Nm
Velocidad máxima	3550 rpm
Ángulo de torsión máx.	5°
Desalineación máx.	Axial=3.0 mm
	Radial=1.8 mm
	Angular=1.2°
Rigidez torsional	67.99 kNm/rad

MATERIALES

Cubos	Acero
Estrella	98° Shore A



VARYTRANS S.L.

Temperatura de trabajo:
-30°C/+80°C

Tratamiento Superficial:

Descripción:

Acoplamiento de estrella KALFLEX tipo AB.

Tamaño: 75 AB.

Diseñado: C. B.	Fecha: 28/01/19	Validado: J. M.	Fecha: 28/01/19
--------------------	--------------------	--------------------	--------------------

Code:
CSTKAL-0048

Rev.:
00

www.varytrans.com 17.73 Kg