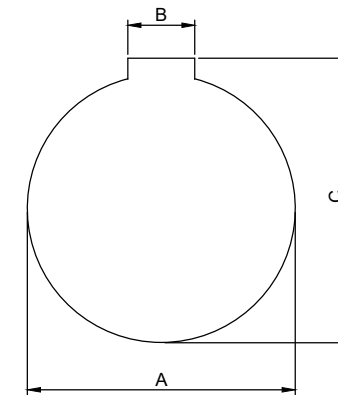
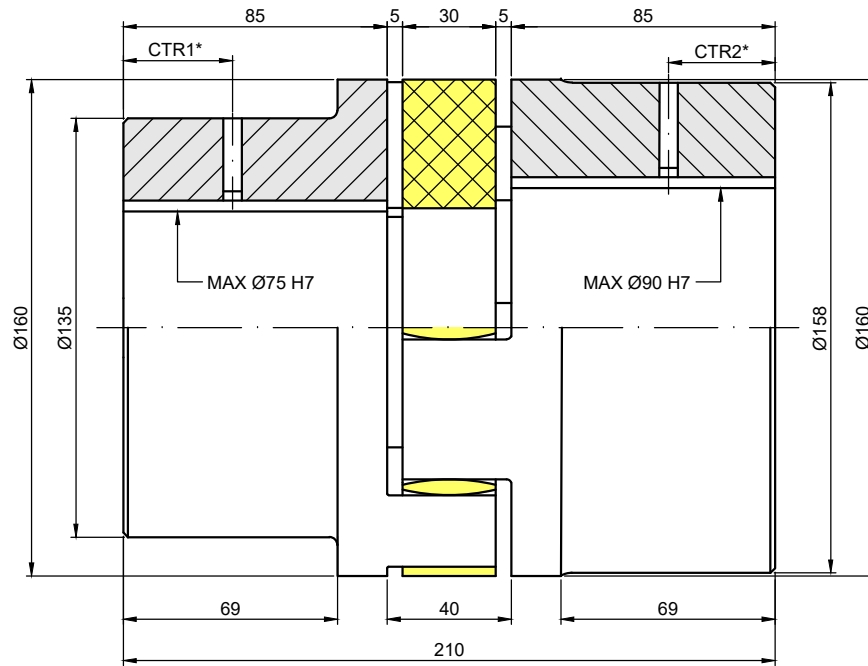


Cubo A: diámetro máximo 75 mm.



Cubo B: diámetro máximo 90 mm.

\*CTR: distancia del taladro roscado, que varía dependiendo del agujero escogido, al igual que la métrica del tornillo.

### DATOS ACOPLAMIENTO

Par Nominal	1280 Nm
Par máximo	2560 Nm
Velocidad máxima	3550 rpm
Ángulo de torsión máx.	5°
Desalineación máx.	Axial=3.0 mm
	Radial=1.8 mm
	Angular=1.2°
Rigidez torsional	67.99 kNm/rad

### MATERIALES

Cubos	Acero
Estrella	92° Shore A



**VARYTRANS S.L.**

Temperatura de trabajo:  
-30°C/+80°C

Tratamiento Superficial:

Diseñado: C. B.	Fecha: 28/01/19	Validado: J. M.	Fecha: 28/01/19
--------------------	--------------------	--------------------	--------------------

www.varytrans.com

Peso:  
17.73 Kg

Descripción:

**Acoplamiento de estrella KALFLEX tipo AB.  
Tamaño: 75 AB.**

Code:  
CSTKAL-0048

Rev.:  
00