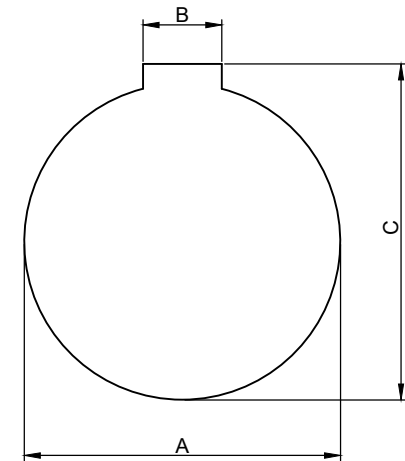
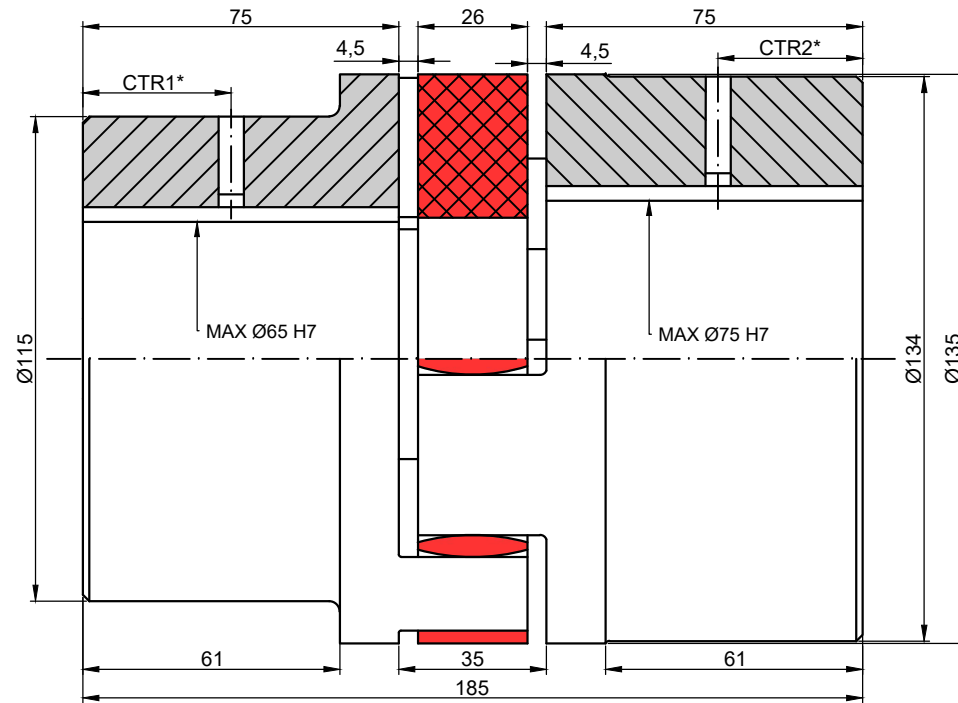


Cubo A: diámetro máximo 65 mm.



Cubo B: diámetro máximo 75 mm.

*CTR: distancia del taladro roscado, que varía dependiendo del agujero escogido, al igual que la métrica del tornillo.

DATOS ACOPLAMIENTO

Par Nominal	637,5 Nm
Par máximo	1275 Nm
Velocidad máxima	4250 rpm
Desalineación máx.	Axial=2.6 mm
	Radial=1.4 mm
	Angular=1.2°
Rigidez torsional	28.2 kNm/rad
Amortiguamiento relativo	0,73
Ángulo de torsión máx.	5°

MATERIALES

Cubos	Fundición GG25
Estrella	98° Shore A



VARYTRANS S.L.

Tratamiento Térmico:				Descripción:	
Tratamiento Superficial:				Acoplamiento de estrella KALFLEX tipo AB.	
				Tamaño: 65/75 AB.	
Diseñado:	Fecha:	Validado:	Fecha:	Code:	Rev.:
C. B.	02/11/18	J. M.	02/11/18	CSTKAL-0018	00
www.varytrans.com		Peso:			
		10.89 Kg			