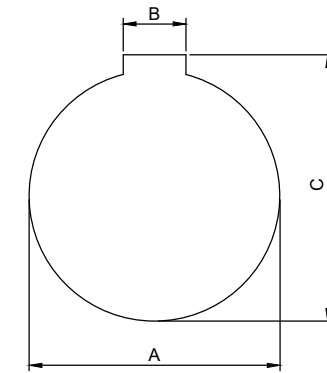
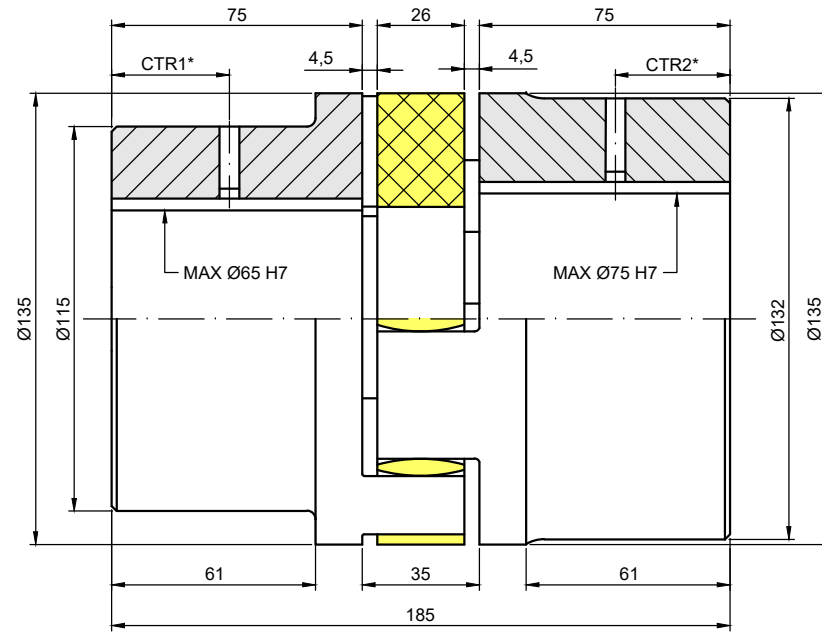


Cubo A: diámetro máximo 65 mm.



Cubo B: diámetro máximo 75 mm.

\*CTR: distancia del taladro roscado, que varía dependiendo del agujero escogido, al igual que la métrica del tornillo.

### DATOS ACOPLAMIENTO

Par Nominal	625 Nm
Par máximo	1250 Nm
Velocidad máxima	4250 rpm
Ángulo de torsión max.	5°
Desalineación máx.	Axial=2.6 mm
	Radial=1.4 mm
	Angular=1.2°
Rigidez torsional	28.2 kNm/rad

### MATERIALES

Cubos	Acero
Estrella	98° Shore A



**VARYTRANS S.L.**

Temperatura de trabajo:  
-30°C/+80°C

Tratamiento Superficial:

Descripción:

**Acoplamiento de estrella KALFLEX tipo AB.  
Tamaño: 65/75 AB.**

Diseñado: C. B.	Fecha: 28/01/19	Validado: J. M.	Fecha: 28/01/19
--------------------	--------------------	--------------------	--------------------

Code: CSTKAL-0047	Rev.: 00
----------------------	-------------

www.varytrans.com      Peso: 10.89 Kg