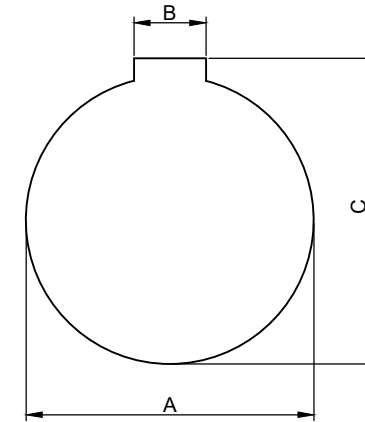
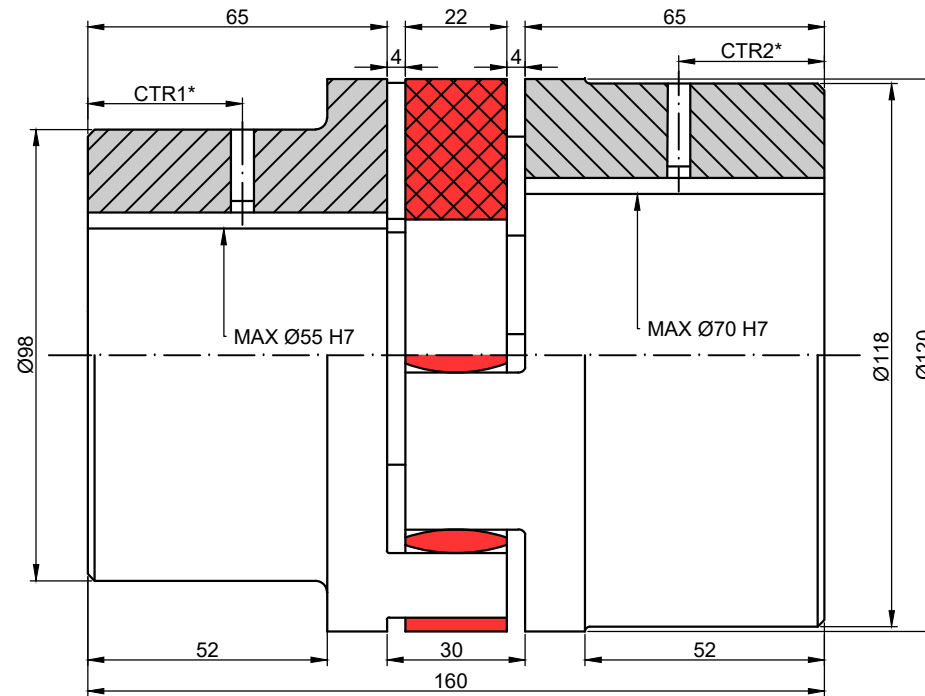


Cubo A: diámetro máximo 55 mm.



Cubo B: diámetro máximo 70 mm.

\*CTR: distancia del taladro roscado, que varía depeidiendo del agujero escogido, al igual que la métrica del tornillo.

### DATOS ACOPLAMIENTO

Par Nominal	562,5 Nm
Par máximo	1125 Nm
Velocidad máxima	4750 rpm
Desalineación máx.	Axial=2.2 mm
	Radial=1.4 mm
	Angular=1.1°
Rigidez torsional	21.99 kNm/rad
Amortiguamiento relativo	0,73
Ángulo de torsión máx.	5°

### MATERIALES

Cubos	Fundición GG25
Estrella	98° Shore A



**VARYTRANS S.L.**

Tratamiento Térmico:				Descripción:			
Tratamiento Superficial:				<b>Acoplamiento de estrella KALFLEX tipo AB.</b>			
Tamaño: 55/70 AB.				Code: CSTKAL-0017			
Diseñado:	Fecha:	Validado:	Fecha:	Code:	Rev.:		
C. B.	31/10/18	J. M.	31/10/18			00	
www.varytrans.com				Peso: 7.37 Kg			