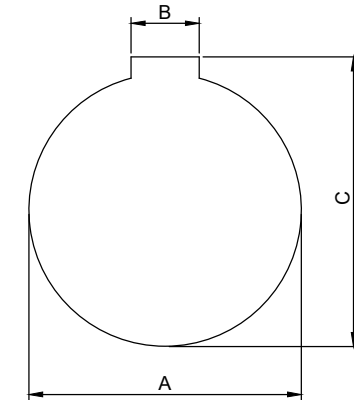
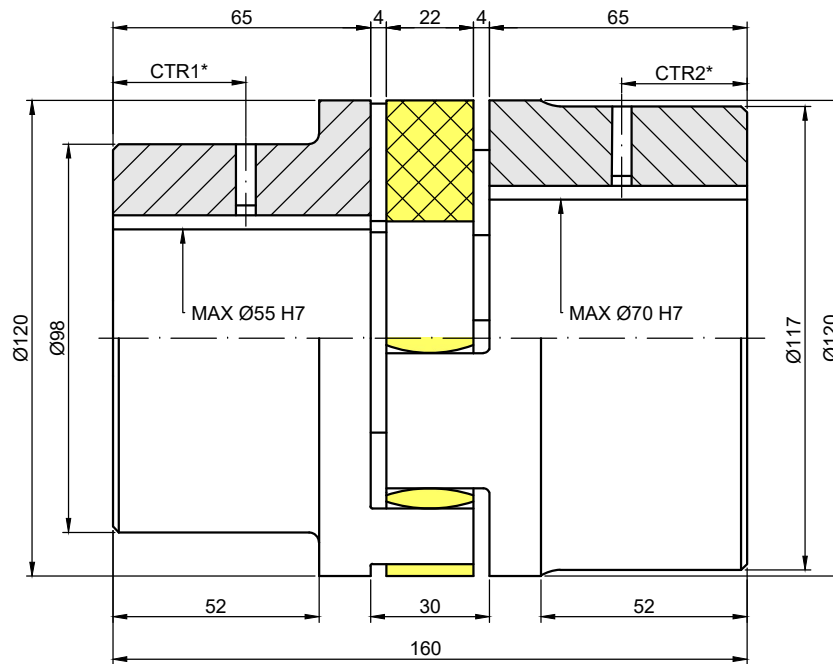


Cubo A: diámetro máximo 55 mm.



Cubo B: diámetro máximo 70 mm.

*CTR: Distancia del taladro roscado, que varía dependiendo de la métrica del agujero escogido, al igual que la métrica del tornillo.

DATOS ACOPLAMIENTO

Par Nominal	375 Nm
Par máximo	750 Nm
Velocidad máxima	4750 rpm
Ángulo de torsión máx.	5°
Desalineación máx.	Axial=2.2 mm
	Radial=1.4 mm
	Angular=1.1°
Rigidez torsional	21.99 kNm/rad

MATERIALES

Cubos	Acero
Estrella	92° Shore A



VARYTRANS S.L.

Temperatura de trabajo:
-30°C/+80°C

Tratamiento Superficial:

Diseñado:	Fecha:	Validado:	Fecha:
C. B.	28/01/19	J. M.	28/01/19

www.varytrans.com

Peso:
7.37 Kg

Descripción:

**Acoplamiento de estrella KALFLEX tipo AB.
Tamaño: 55/70 AB.**

Code:
CSTKAL-0046

Rev.:
00