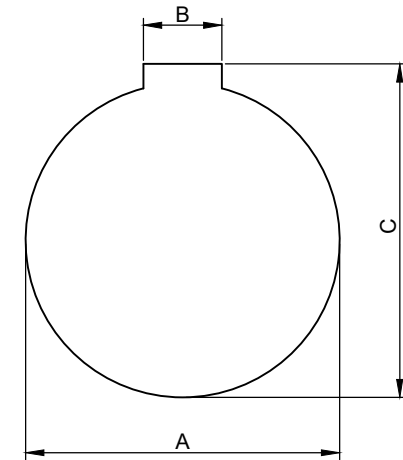
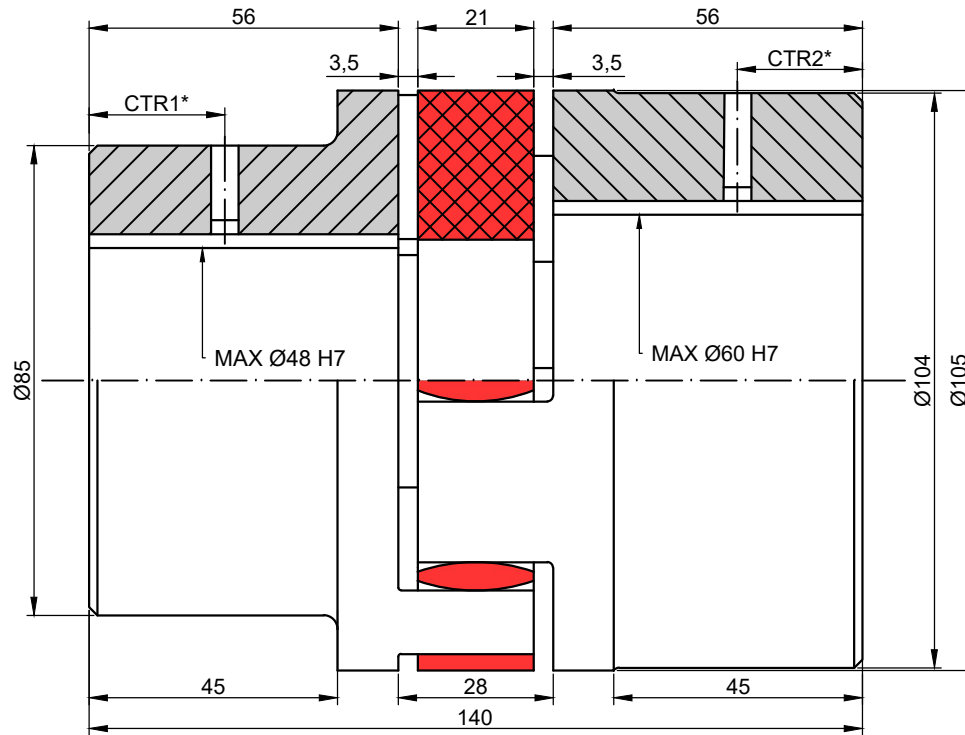


Cubo A: diámetro máximo 48 mm.



Cubo B: diámetro máximo 60 mm.

*CTR: distancia del taladro roscado, que varía dependiendo del agujero escogido, al igual que la métrica del tornillo.

DATOS ACOPLAMIENTO

Par Nominal	465 Nm
Par máximo	930 Nm
Velocidad máxima	5600 rpm
Desalineación máx.	Axial=2.1 mm
	Radial=1.4 mm
	Angular=1.1°
Rigidez torsional	20 kNm/rad
Amortiguamiento relativo	0,73
Ángulo de torsión máx.	5°

MATERIALES

Cubos	Fundición GG25
Estrella	98° Shore A



VARYTRANS S.L.

Tratamiento Térmico:				Descripción:	
Tratamiento Superficial:				Acoplamiento de estrella KALFLEX tipo AB.	
Diseñado: C. B.				Tamaño: 48/60 AB.	
Fecha:	31/10/18	Validado:	J. M.	Fecha:	31/10/18
www.varytrans.com			Peso:	4.97 Kg	
Code:				CSTKAL-0016	
Rev.:				00	