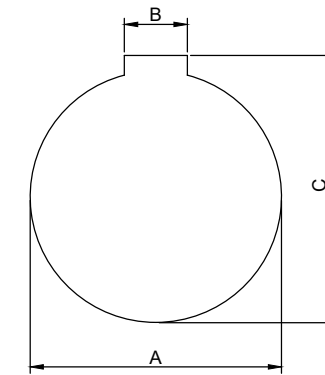
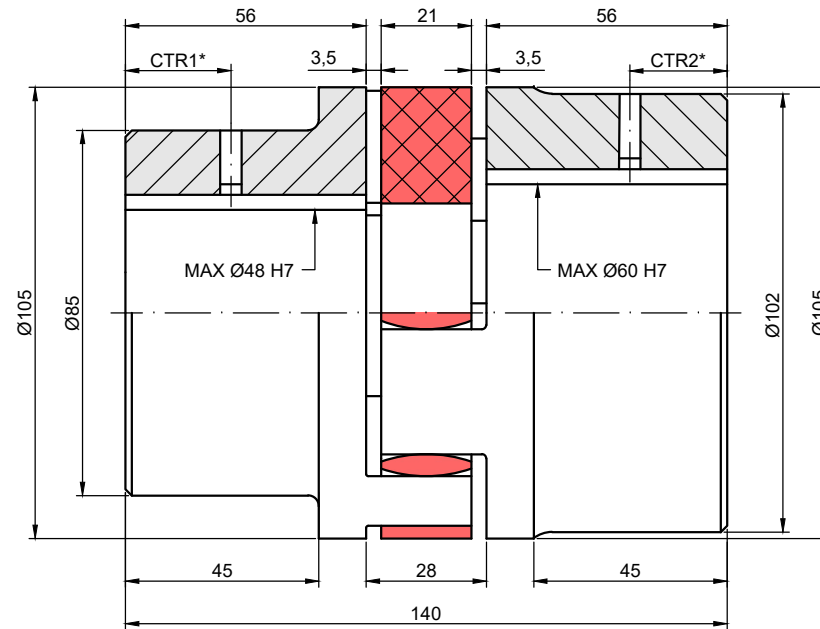


Cubo A: diámetro máximo 48 mm.



Cubo B: diámetro máximo 60 mm.

*CTR: distancia del taladro roscado, que varía dependiendo del agujero escogido, al igual que la métrica del tornillo.

DATOS ACOPLAMIENTO

Par Nominal	525 Nm
Par máximo	1050 Nm
Velocidad máxima	5600 rpm
Inercia	0.006 Kgm ²
Desalineación máx.	Axial=2.1 mm
	Radial=1.4 mm
	Angular=1.1°
Rigidez torsional	20 kNm/rad

MATERIALES

Cubos	Acero
Estrella	98° Shore A



VARYTRANS S.L.

Temperatura de trabajo:
-30°C/+80°C

Tratamiento Superficial:

Diseñado: C. B.	Fecha: 25/01/19	Validado: J. M.	Fecha: 25/01/19
--------------------	--------------------	--------------------	--------------------

www.varytrans.com Peso: 4.97 Kg

Descripción:

**Acoplamiento de estrella KALFLEX tipo AB.
Tamaño: 48/60 AB.**

Code: CSTKAL-0045	Rev.: 00
----------------------	-------------