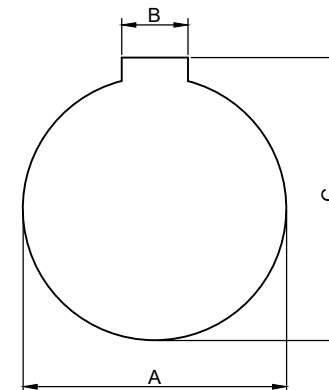


Cubo A: diámetro máximo 42 mm.



Cubo B: diámetro máximo 55 mm.

*CTR: distancia del taladro roscado, que varía dependiendo del agujero escogido, al igual que la métrica del tornillo.

DATOS ACOPLAMIENTO

Par Nominal	265 Nm
Par máximo	530 Nm
Velocidad máxima	6000 rpm
Inercia	0.004 Kgm ²
Desalineación máx.	Axial=2.0 mm
	Radial=1.0 mm
	Angular=1.0°
Rigidez torsional	17 kNm/rad

MATERIALES

Cubos	Acero
Estrella	92° Shore A



VARYTRANS S.L.

Temperatura de trabajo:
-30°C/+80°C

Tratamiento Superficial:

Diseñado:	Fecha:	Validado:	Fecha:
C. B.	25/01/19	J. M.	25/01/19

www.varytrans.com	Peso:
	3.61 Kg

Descripción:

**Acoplamiento de estrella KALFLEX tipo AB.
Tamaño: 42/55 AB.**

Code:	Rev.:
CSTKAL-0044	00