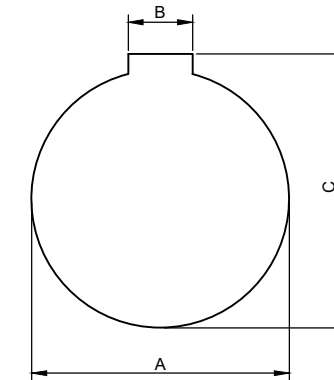
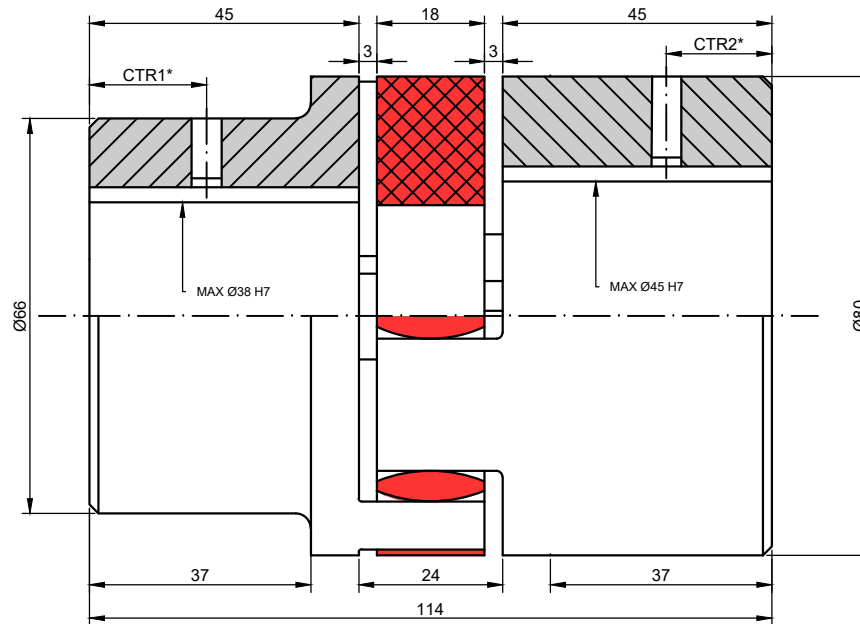


Cubo A: diámetro máximo 38 mm.



Cubo B: diámetro máximo 45 mm.

\*CTR: distancia del taladro roscado, que varía depeiendo del agujero escogido, al igual que la métrica del tornillo.

### DATOS ACOPLAMIENTO

Par Nominal	325 Nm
Par máximo	650 Nm
Velocidad máxima	7100 rpm
Desalineación máx.	Axial=1.8 mm
	Radial=1.0 mm
	Angular=1.0°
Rigidez torsional	10 kNm/rad
Amortiguamiento relativo	0,73
Ángulo de torsión máx.	5°

### MATERIALES

Cubos	<b>Aluminio</b>
Estrella	<b>98° Shore A</b>



**VARYTRANS S.L.**

Tratamiento Térmico:				Descripción:	
Tratamiento Superficial:				<b>Acoplamiento de estrella KALFLEX tipo AB.</b>	
				<b>Tamaño: 38/45 AB.</b>	
Diseñado:	Fecha:	Validado:	Fecha:	Code:	Rev.:
C. B.	31/10/18	J. M.	31/10/18	CSTKAL-0014	00
www.varytrans.com				Peso:	
				0.90 Kg	