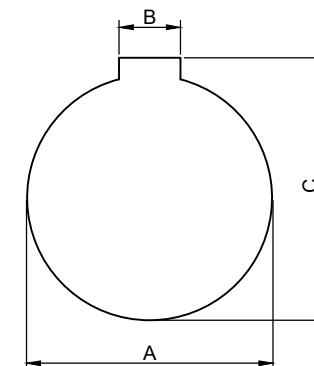
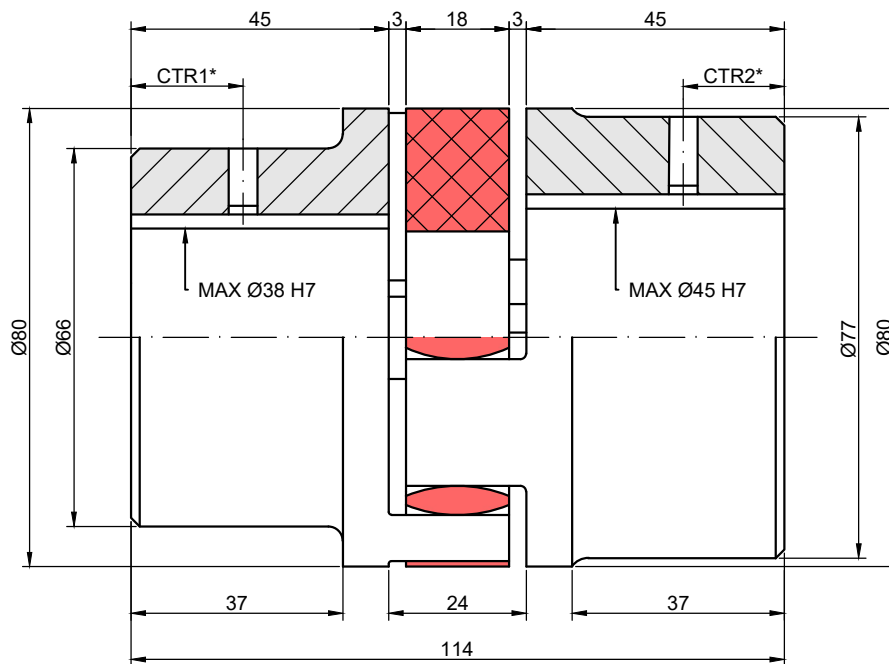


Cubo A: diámetro máximo 38 mm.



Cubo B: diámetro máximo 45 mm.

*CTR: distancia del taladro roscado, que varía depeciendo del agujero escogido, al igual que la métrica del tornillo.

DATOS ACOPLAMIENTO

| | |
|--------------------|------------------------|
| Par Nominal | 325 Nm |
| Par máximo | 650 Nm |
| Velocidad máxima | 7100 rpm |
| Inercia | 0.002 Kgm ² |
| Desalineación máx. | Axial=1.8 mm |
| | Radial=1.0 mm |
| | Angular=1.0° |
| Rigidez torsional | 10 kNm/rad |

MATERIALES

| | |
|----------|-------------|
| Cubos | Acero |
| Estrella | 92° Shore A |



VARYTRANS S.L.

Temperatura de trabajo:
-30°C/+80°C

Tratamiento Superficial:

Diseñado: C. B. Fecha: 25/01/19 Validado: J. M. Fecha: 25/01/19

www.varytrans.com Peso: 2.37 Kg

Descripción:

**Acoplamiento de estrella KALFLEX tipo AB.
Tamaño: 38/45 AB.**

Code: CSTKAL-0043 Rev.: 01