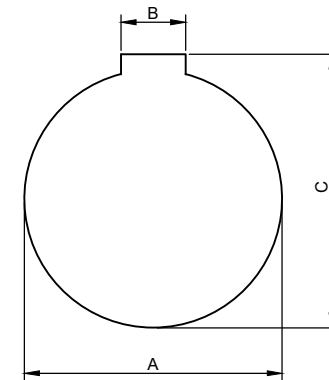
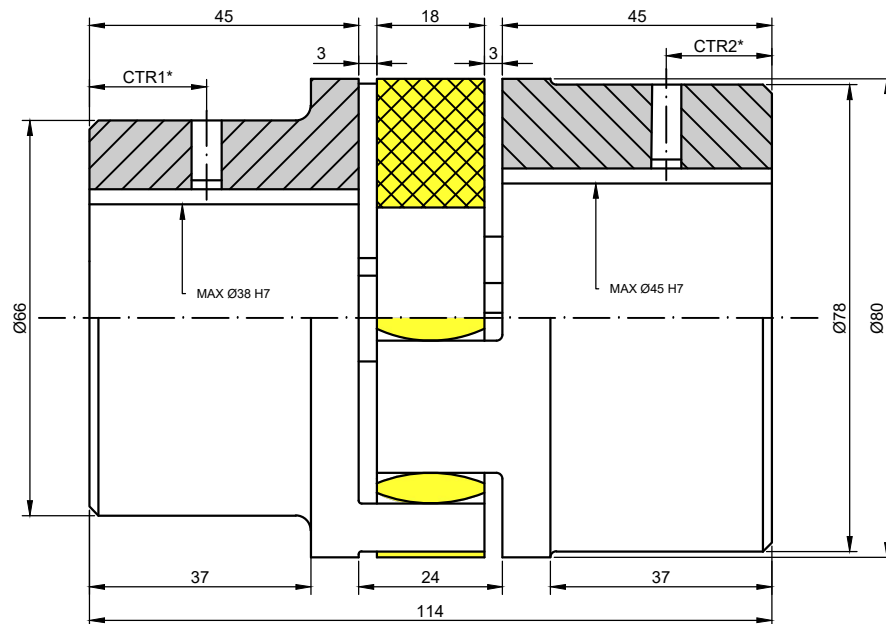


Cubo A: diámetro máximo 38 mm.



Cubo B: diámetro máximo 45 mm.

\*CTR: distancia del taladro roscado, que varía dependiendo del agujero escogido, al igual que la métrica del tornillo.

### DATOS ACOPLAMIENTO

Par Nominal	190 Nm
Par máximo	380 Nm
Velocidad máxima	7100 rpm
Desalineación máx.	Axial=1.8 mm
	Radial=1.0 mm
	Angular=1.0°
Rigidez torsional	10 kNm/rad
Amortiguamiento relativo	0,73
Ángulo de torsión máx.	5°

### MATERIALES

Cubos	Fundición GG25
Estrella	92° Shore A



**VARYTRANS S.L.**

Tratamiento Térmico:

Tratamiento Superficial:

Diseñado: C. B. Fecha: 31/10/18 Validado: J. M. Fecha: 31/10/18

www.varytrans.com

Peso: 2.37 Kg

Descripción:

**Acoplamiento de estrella KALFLEX tipo AB.  
Tamaño: 38/45 AB.**

Code:

CSTKAL-0014

Rev.:

00