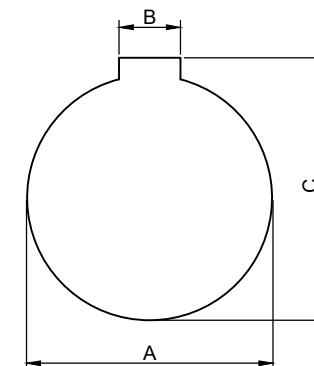
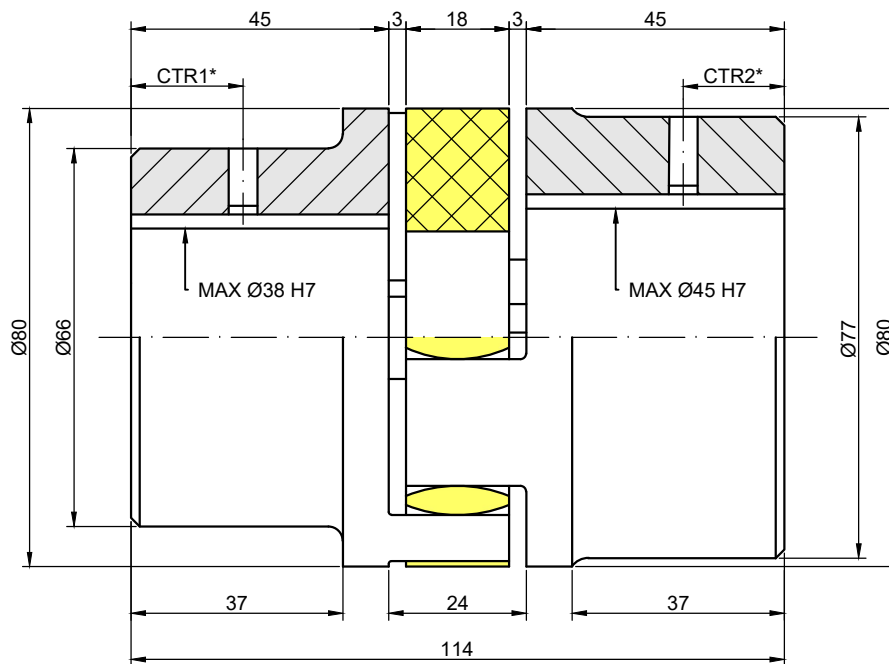


Cubo A: diámetro máximo 38 mm.



Cubo B: diámetro máximo 45 mm.

*CTR: distancia del taladro roscado, que varía depeciendo del agujero escogido, al igual que la métrica del tornillo.

DATOS ACOPLAMIENTO

Par Nominal	190 Nm
Par máximo	380 Nm
Velocidad máxima	7100 rpm
Inercia	0.002 Kgm ²
Desalineación máx.	Axial=1.8 mm
	Radial=1.0 mm
	Angular=1.0°
Rigidez torsional	10 kNm/rad

MATERIALES

Cubos	Acero
Estrella	92° Shore A



VARYTRANS S.L.

Temperatura de trabajo:
-30°C/+80°C

Tratamiento Superficial:

Diseñado: C. B. Fecha: 25/01/19 Validado: J. M. Fecha: 25/01/19

www.varytrans.com Peso: 2.37 Kg

Descripción:

**Acoplamiento de estrella KALFLEX tipo AB.
Tamaño: 38/45 AB.**

Code: CSTKAL-0043

Rev.: 01