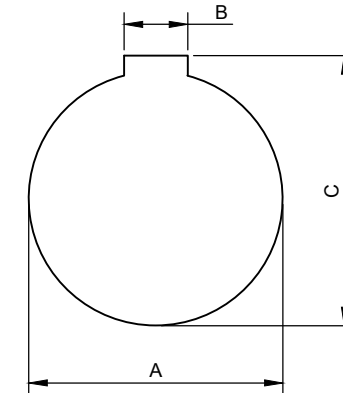
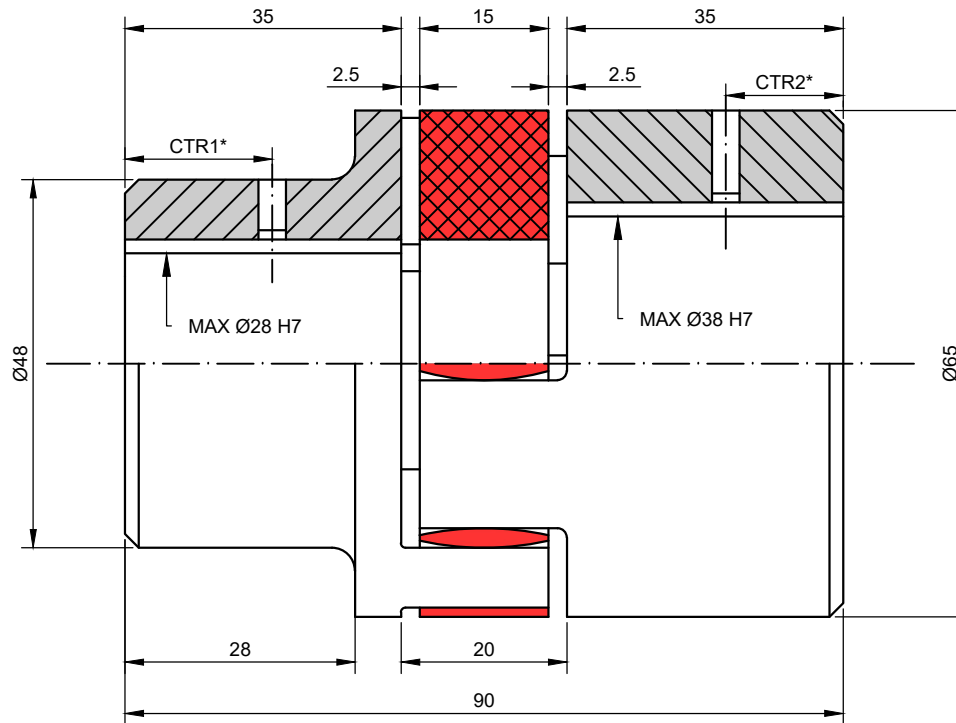


Cubo A: diámetro máximo 28 mm.



Cubo B: diámetro máximo 38 mm.

*CTR: distancia del taladro roscado, que varía depeidiendo del agujero escogido, al igual que la métrica del tornillo.

DATOS ACOPLAMIENTO

Par Nominal	142.5 Nm
Par máximo	285 Nm
Velocidad máxima	8500 rpm
Desalineación máx.	Axial=1.5 mm
	Radial=1.0 mm
	Angular=0.9°
Rigidez torsional	5.2 kNm/rad
Amortiguamiento relativo	0,73
Ángulo de torsión máx.	5°

MATERIALES

Cubos	Fundición GG25
Estrella	98° Shore A



VARYTRANS S.L.

Tratamiento Térmico:				Descripción:	
Tratamiento Superficial:				Acoplamiento de estrella KALFLEX tipo AB.	
Diseñado:				Tamaño: 28/38 AB.	
C. B.	Fecha:	Validado:	Fecha:	Code:	Rev. :
	30/10/18	J. M.	30/10/18	CSTKAL-0014	00
www.varytrans.com		Peso:			
		1.29 Kg			