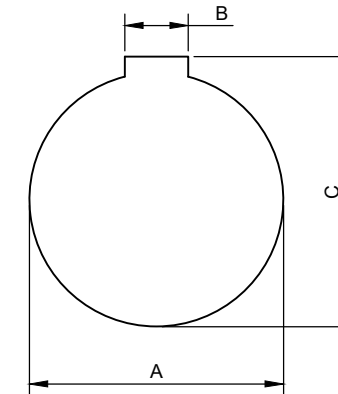
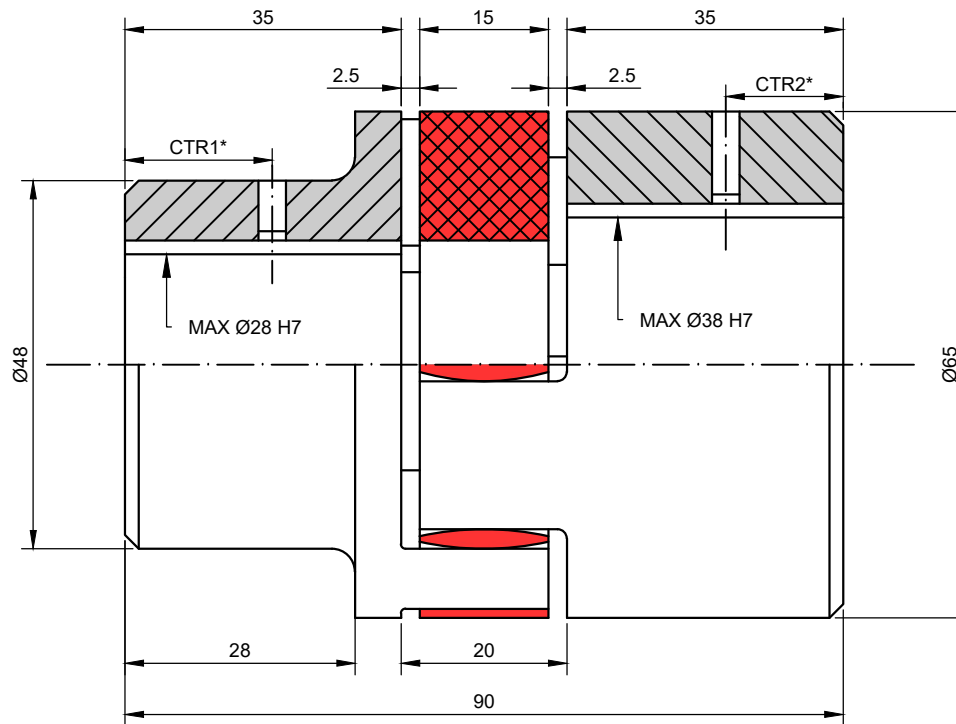


Cubo A: diámetro máximo 28 mm.



Cubo B: diámetro máximo 38 mm.

\*CTR: distancia del taladro roscado, que varía depeidiendo del agujero escogido, al igual que la métrica del tornillo.

### DATOS ACOPLAMIENTO

|                          |               |
|--------------------------|---------------|
| Par Nominal              | 160 Nm        |
| Par máximo               | 320 Nm        |
| Velocidad máxima         | 8500 rpm      |
| Desalineación máx.       | Axial=1.5 mm  |
|                          | Radial=1.0 mm |
|                          | Angular=0.9°  |
| Rigidez torsional        | 5.2 kNm/rad   |
| Amortiguamiento relativo | 0,73          |
| Ángulo de torsión máx.   | 5°            |

### MATERIALES

|          |                    |
|----------|--------------------|
| Cubos    | <b>Aluminio</b>    |
| Estrella | <b>98° Shore A</b> |



**VARYTRANS S.L.**

|                          |  |          |           |  |             |
|--------------------------|--|----------|-----------|--|-------------|
| Tratamiento Térmico:     |  |          |           | Descripción:                                     |             |
| Tratamiento Superficial: |  |          |           | <b>Acoplamiento de estrella KALFLEX tipo AB.</b> |             |
| Diseñado:                |  | Fecha:   | Validado: | Fecha:   | Code:       |
| C. B.                    |  | 30/10/18 | J. M.     | 30/10/18   | CSTKAL-0014 |
| www.varytrans.com        |  |          |           | Peso:  | Rev.:       |
|                          |  |          |           | 0.47 Kg  | 00          |

**Acoplamiento de estrella KALFLEX tipo AB.**  
**Tamaño: 28/38 AB.**

CSTKAL-0014

00