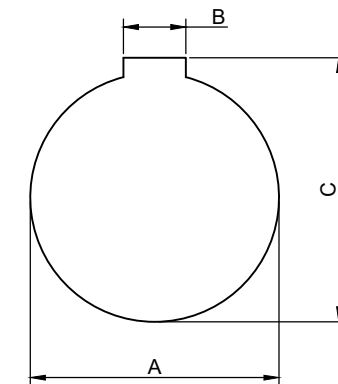
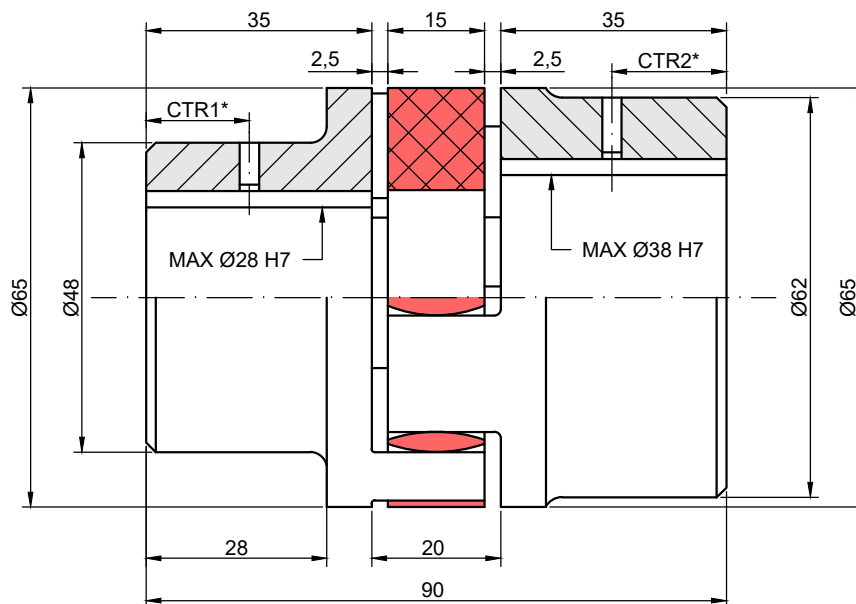


Cubo A: diámetro máximo 28 mm.



Cubo B: diámetro máximo 38 mm.

*CTR: distancia del taladro roscado, que varía dependiendo del agujero escogido, al igual que la métrica del tornillo.

DATOS ACOPLAMIENTO

| | |
|--------------------|-------------------------|
| Par Nominal | 160 Nm |
| Par máximo | 320 Nm |
| Velocidad máxima | 8500 rpm |
| Inercia | 0.0007 Kgm ² |
| Desalineación máx. | Axial=1.5 mm |
| | Radial=1.0 mm |
| | Angular=0.9° |
| Rigidez torsional | 5.2 kNm/rad |

MATERIALES

| | |
|----------|-------------|
| Cubos | Acero |
| Estrella | 98° Shore A |



VARYTRANS S.L.

Temperatura de trabajo:
-30°C/+80°C

Tratamiento Superficial:

| | | | |
|-----------|----------|-----------|----------|
| Diseñado: | Fecha: | Validado: | Fecha: |
| C. B. | 25/01/19 | J. M. | 25/01/19 |

| | | |
|-------------------|-------|---------|
| www.varytrans.com | Peso: | 1.29 Kg |
|-------------------|-------|---------|

Descripción:

**Acoplamiento de estrella KALFLEX tipo AB.
Tamaño: 28/38 AA.**

| | |
|-------------|-------|
| Code: | Rev.: |
| CSTKAL-0042 | 01 |