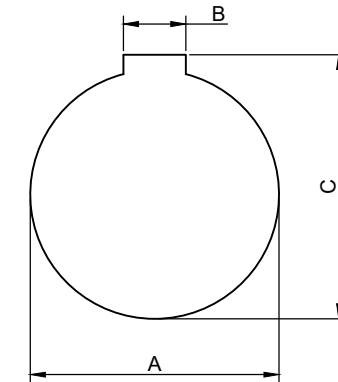
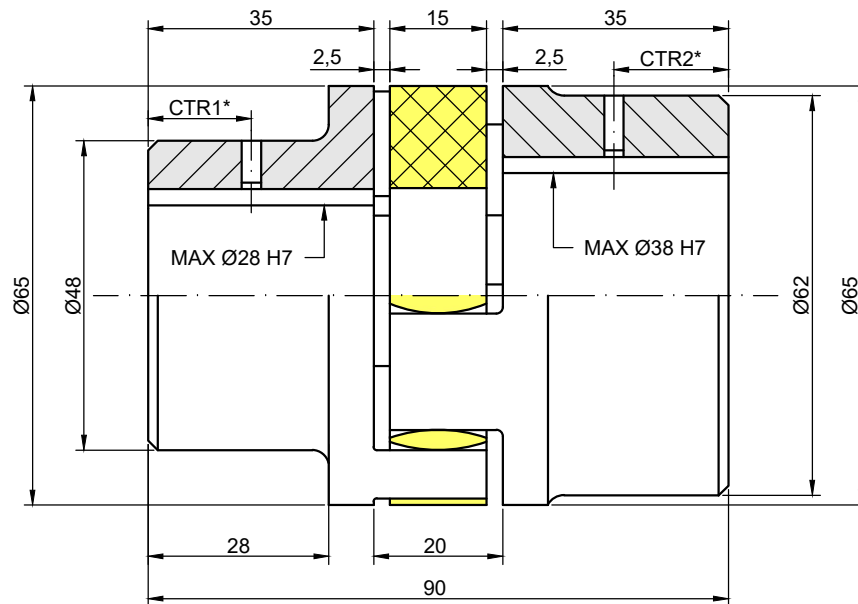


Cubo A: diámetro máximo 28 mm.



Cubo B: diámetro máximo 38 mm.

\*CTR: distancia del taladro roscado, que varía depeidiendo del agujero escogido, al igual que la métrica del tornillo.

**DATOS ACOPLAMIENTO**

Par Nominal	95 Nm
Par máximo	190 Nm
Velocidad máxima	8500 rpm
Inercia	0.0007 Kgm <sup>2</sup>
Desalineación máx.	Axial=1.5 mm
	Radial=1.0 mm
	Angular=0.9°
Rigidez torsional	5.2 kNm/rad

**MATERIALES**

Cubos	Acero
Estrella	92° Shore A



**VARYTRANS S.L.**

Temperatura de trabajo:  
-30°C/+80°C

Tratamiento Superficial:

Descripción:

**Acoplamiento de estrella KALFLEX tipo AB.  
Tamaño: 28/38 AA.**

Diseñado: C. B.	Fecha: 25/01/19	Validado: J. M.	Fecha: 25/01/19
--------------------	--------------------	--------------------	--------------------

Code: CSTKAL-0042	Rev.: 01
----------------------	-------------

www.varytrans.com	Peso: 1.29 Kg
-------------------	------------------