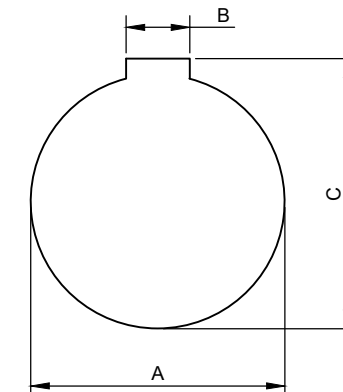
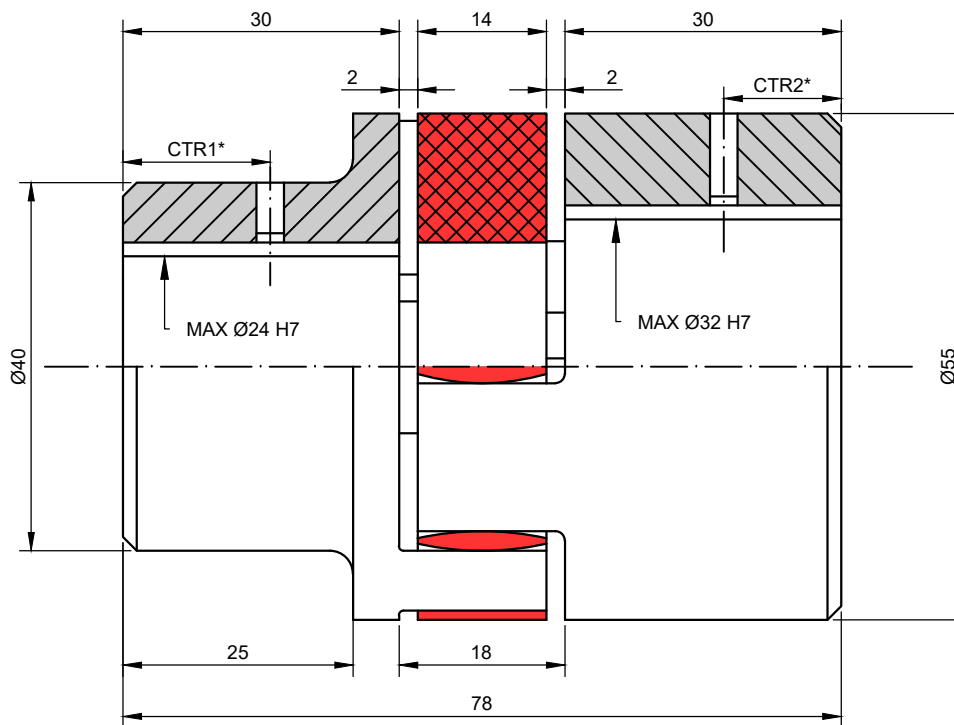


Cubo A: diámetro máximo 24 mm.



Cubo B: diámetro máximo 32 mm.

*CTR: distancia del taladro roscado, que varía depeidiendo del agujero escogido, al igual que la métrica del tornillo.

DATOS ACOPLAMIENTO

Par Nominal	52.5 Nm
Par máximo	105 Nm
Velocidad máxima	10600 rpm
Desalineación máx.	Axial=1.4 mm
	Radial=0.9 mm
	Angular=0.8°
Rigidez torsional	2.19 kNm/rad
Amortiguamiento relativo	0,73
Ángulo de torsión máx.	5°

MATERIALES

Cubos	Fundición GG25
Estrella	98° Shore A



VARYTRANS S.L.

Tratamiento Térmico:

Tratamiento Superficial:

Diseñado: C. B. Fecha: 30/10/18 Validado: J. M. Fecha: 30/10/18

www.varytrans.com

Peso: 0.78 Kg

Descripción:

**Acoplamiento de estrella KALFLEX tipo AB.
Tamaño: 24/32 AB.**

Code: CSTKAL-0013

Rev.: 00