

1 2 3 4 5 6 7 8

A

A

B

B

C

C

D

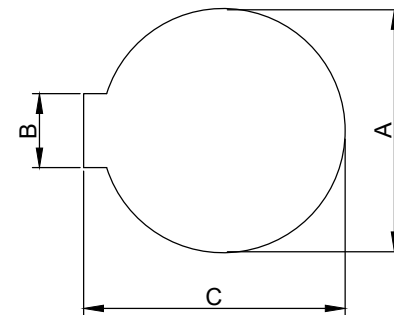
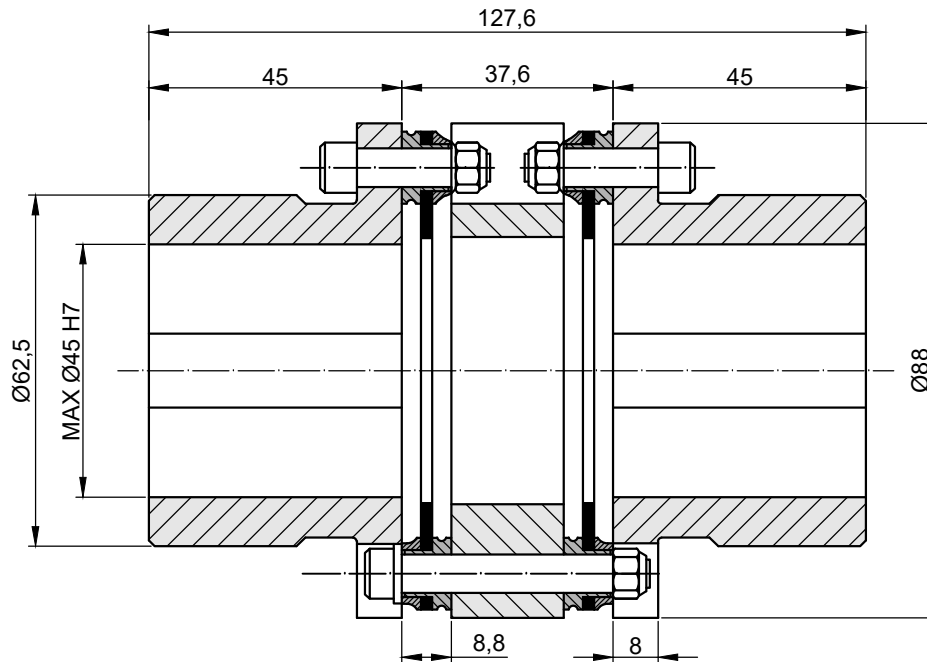
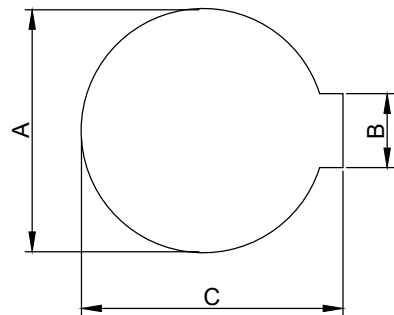
D

E

E

F

F



DATOS ACOPLAMIENTO

Par Nominal	320 Nm
Par máximo	560 Nm
Inercia	0.0022 Kgm ²
Velocidad máxima	7000 rpm
Desalineación máx.	Axial=1.2 mm
	Radial=0.4 mm
	Angular=2.0°
Rigidez torsional	0.136x10 ⁶ Nm/rad
Pretaladro	14 mm

MATERIALES

Cubos	Acero C45
Láminas	Acero inox.



VARYTRANS S.L.

Tratamiento Térmico:

Tratamiento Superficial:

Fosfatado.

Diseñado:
C. B.

Fecha:
29/11/18

Validado:
J. M.

Fecha:
29/11/18

www.varytrans.com

Peso:

Descripción:

**ACOPLAMIENTO DE LÁMINAS.
DRIVERFLEX AXS 45 - H=37.6**

Code:

CLMDFX-00014

Rev.:

00

1 2 3 4 5 6 7 8