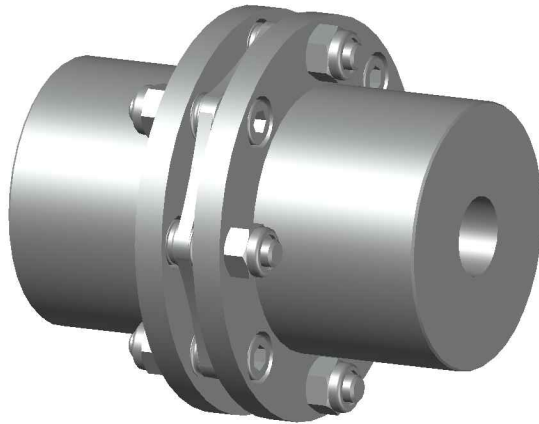


**DATOS ACOPLAMIENTO**

Par Nominal	21000 Nm
Par máximo	36750 Nm
Inercia	0.70 Kg <sup>m</sup> <sup>2</sup>
Velocidad máxima	2500 rpm
Desalineación máx.	Axial=1.1 mm
	Radial=0.0 mm
	Angular=0.5°
Rigidez torsional	21.848x10 <sup>6</sup> Nm/rad
Pretaladro	59 mm

**MATERIALES**

Cubos	Acero C45
Láminas	Acero inox.



**VARYTRANS S.L.**

Tratamiento Térmico:				Descripción:			
Tratamiento Superficial:				Acoplamiento de láminas.			
Fosfatado.				DRIVERFLEX AX 150.			
Diseñado:	Fecha:	Validado:	Fecha:	Code:	Rev.:		
C. B.	27/11/18	J. M.	27/11/18	CLMDFX-0009	00		
www.varytrans.com			Peso:	93.1 Kg			