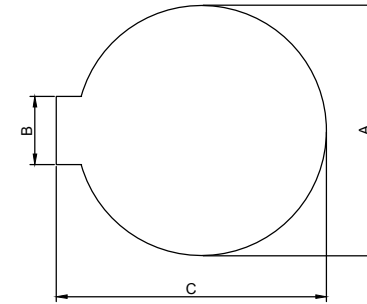
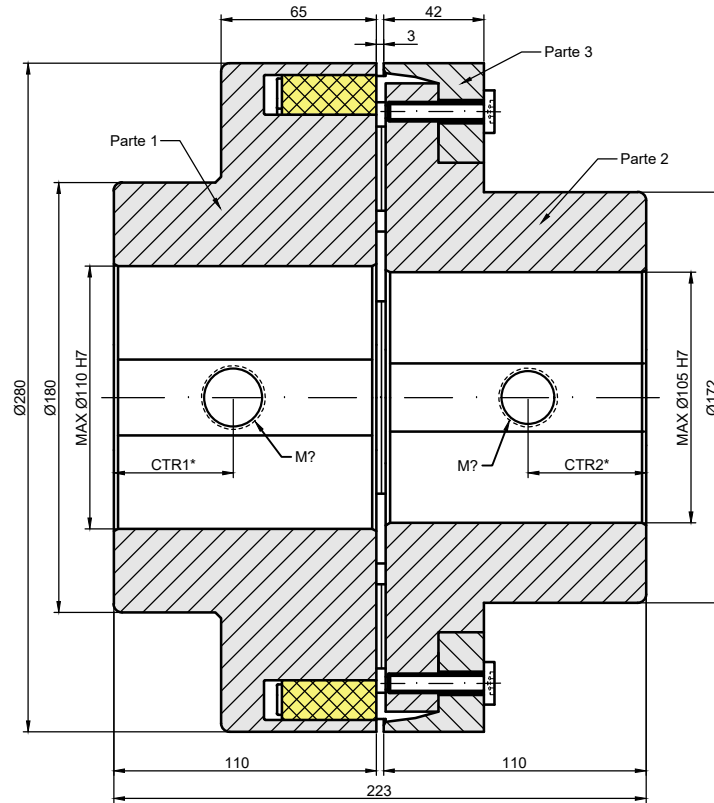


Parte 1: Diámetro máximo 110 mm



Parte 2: Diámetro máximo 105 mm

*CTR: distancia del taladro roscado, que varía dependiendo del agujero escogido, al igual que la métrica del tornillo.

DATOS ACOPLAMIENTO

Par Nominal	3900 Nm
Par máximo	11700 Nm
Velocidad máxima	2450 rpm
Inercia	0.20 Kg ^m ²
Desalineación máx.	Axial=0.4 mm
	Radial=0.4 mm
	Angular=0.08°
Rigidez torsional	250 kNm/rad

MATERIALES

Parte 1-2-3	Fundición GG25
Tornillería	Acero C45
Tacos	NBR 80° Shore A



VARYTRANS S.L.

Temperatura de trabajo:
-30°C/+80°C

Tratamiento Superficial:

Diseñado: C. B.	Fecha: 16/10/18	Validado: J. M.	Fecha: 16/10/18
--------------------	--------------------	--------------------	--------------------

www.varytrans.com **Peso: 48.0 Kg**

Descripción:

Acoplamiento de tacos NEWTEX tipo A.

Tamaño: A280.

Code:
CTCNWT-0047

Rev.:
01