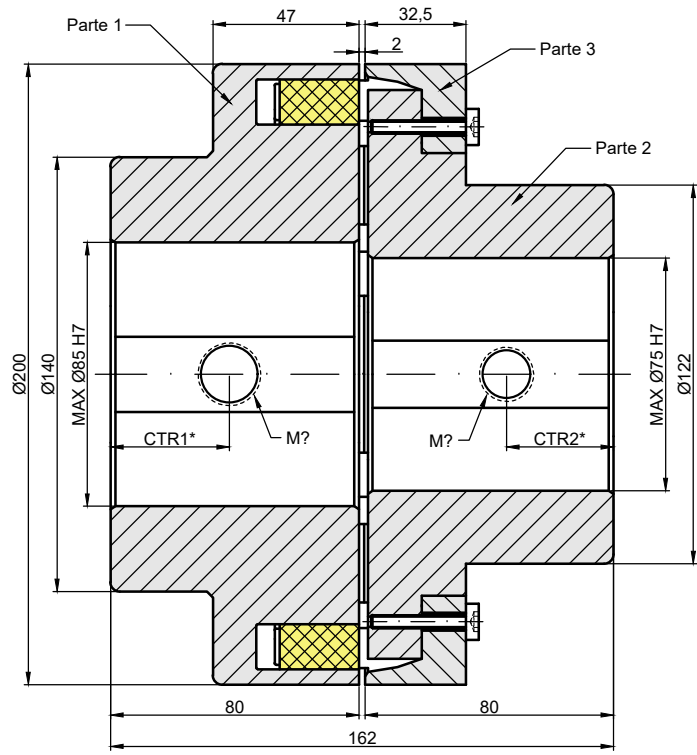
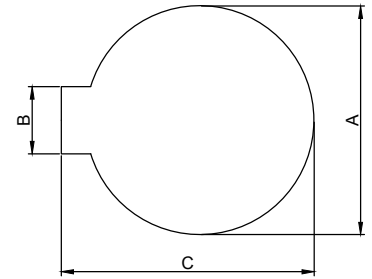


Parte 1: Diámetro máximo 85 mm

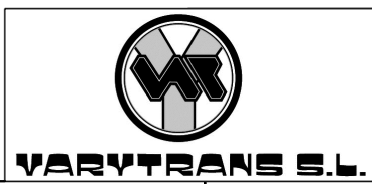


*CTR: distancia del taladro roscado, que varía dependiendo del agujero escogido, al igual que la métrica del tornillo.



Parte 2: Diámetro máximo 75 mm

DATOS ACOPLAMIENTO	
Par Nominal	1340 Nm
Par máximo	4020 Nm
Velocidad máxima	3400 rpm
Inercia	0.04 Kg ^m ²
Desalineación máx.	Axial=0.3 mm
	Radial=0.3 mm
	Angular=0.09°
Rigidez torsional	80 kNm/rad
MATERIALES	
Parte 1-2-3	Fundición GG25
Tornillería	Acero C45
Tacos	NBR 80° Shore A



Temperatura de trabajo: -30°C/+80°C				Descripción: Acoplamiento de tacos NEWTEX tipo A.	
Tratamiento Superficial:				Tamaño: A200.	
Diseñado: C. B.	Fecha: 15/10/18	Validado: J. M.	Fecha: 15/10/18	Code: CTCNWT-0044	Rev.: 01
www.varytrans.com			Peso: 19.8 Kg		