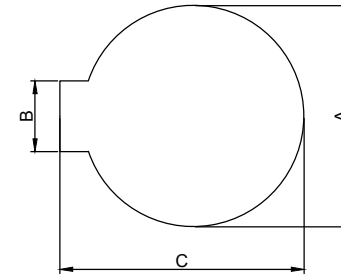
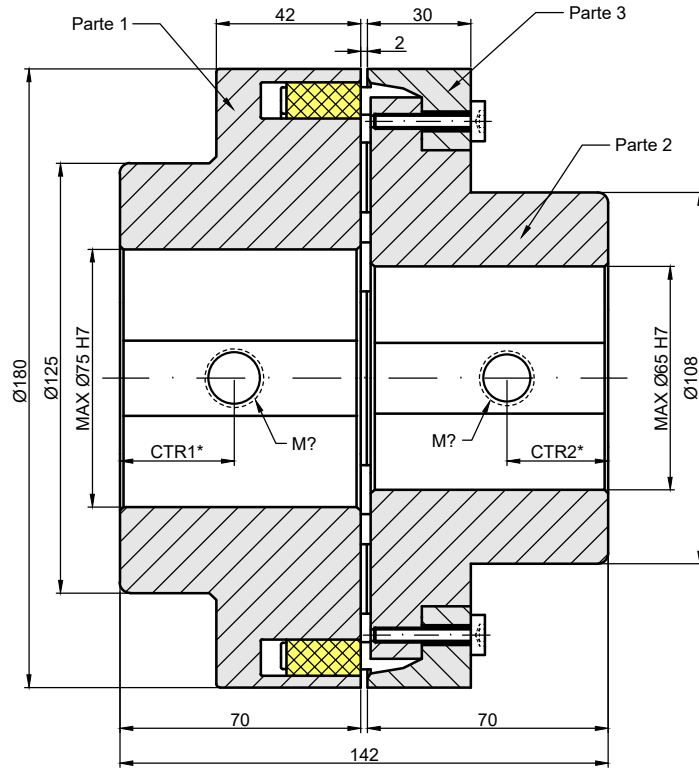


Parte 1: Diámetro máximo 75 mm



Parte 2: Diámetro máximo 65 mm

\*CTR: distancia del taladro roscado, que varía dependiendo del agujero escogido, al igual que la métrica del tornillo.

**DATOS ACOPLAMIENTO**

Par Nominal	880 Nm
Par máximo	2640 Nm
Velocidad máxima	3800 rpm
Inercia	0.025 Kgm <sup>2</sup>
Desalineación máx.	Axial=0.3 mm
	Radial=0.3 mm
	Angular=0.10°
Rigidez torsional	48 kNm/rad

**MATERIALES**

Parte 1-2-3	Fundición GG25
Tornillería	Acero C45
Tacos	NBR 80° Shore A



**VARYTRANS S.L.**

Temperatura de trabajo:  
-30°C/+80°C

Tratamiento Superficial:

Diseñado: C. B. Fecha: 15/10/18 Validado: J. M. Fecha: 15/10/18

www.varytrans.com Peso: 14.2 Kg

Descripción:

**Acoplamiento de tacos NEWTEX tipo A.**

**Tamaño: A180.**

Code: CTCNWT-0043

Rev.: 01