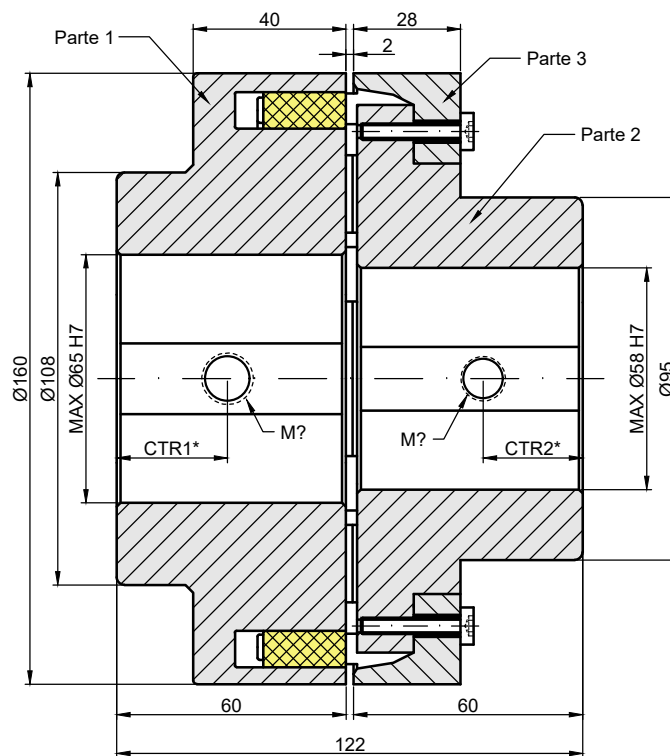
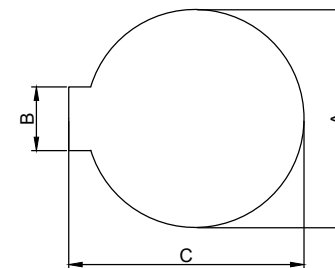


Parte 1: Diámetro máximo 65 mm



\*CTR: distancia del taladro roscado, que varía dependiendo del agujero escogido, al igual que la métrica del tornillo.



Parte 2: Diámetro máximo 58 mm

### DATOS ACOPLAMIENTO

Par Nominal	560 Nm
Par máximo	1680 Nm
Velocidad máxima	4250 rpm
Inercia	0.014 Kgm <sup>2</sup>
Desalineación máx.	Axial=0.3 mm
	Radial=0.3 mm
	Angular=0.10°
Rigidez torsional	28 kNm/rad

### MATERIALES

Parte 1-2-3	Fundición GG25
Tornillería	Acero C45
Tacos	NBR 80° Shore A



**VARYTRANS S.L.**

Temperatura de trabajo:  
-30°C/+80°C

Tratamiento Superficial:

Diseñado:	Fecha:	Validado:	Fecha:
C. B.	11/10/18	J. M.	11/10/18

www.varytrans.com      Peso: 9.8 Kg

Descripción:

**Acoplamiento de tacos NEWTEX tipo A.  
Tamaño: A160.**

Code: CTCNWT-0038

Rev.: 01