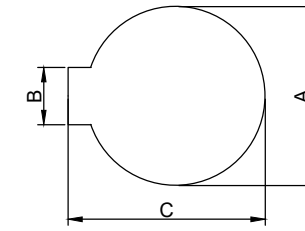
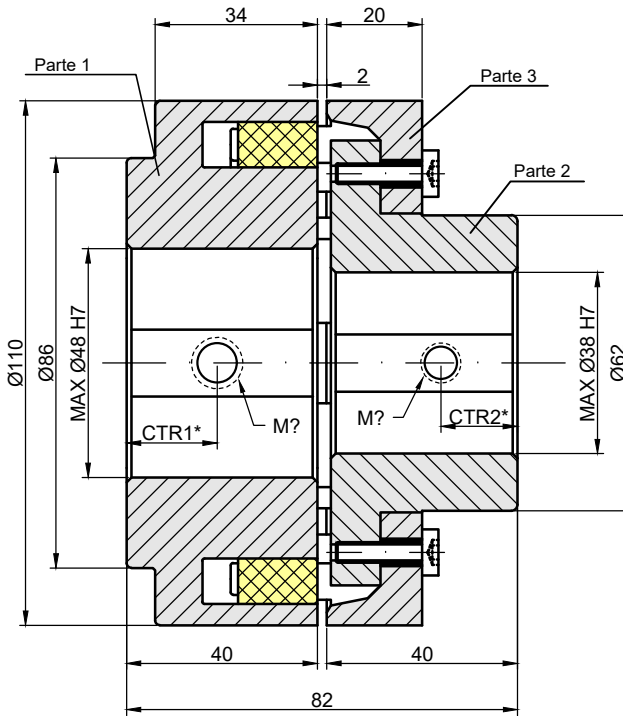


Parte 1: Diámetro máximo 48 mm



Parte 2: Diámetro máximo 38 mm

\*CTR: distancia del taladro roscado, que varía dependiendo del agujero escogido, al igual que la métrica del tornillo.

**DATOS ACOPLAMIENTO**

Par Nominal	160 Nm
Par máximo	480 Nm
Velocidad máxima	5300 rpm
Inercia	0.003 Kgm <sup>2</sup>
Desalineación máx.	Axial=0.2 mm
	Radial=0.2mm
	Angular=0.10°
Rigidez torsional	6 kNm/rad

**MATERIALES**

Parte 1-2-3	Fundición GG25
Tornillería	Acero C45
Tacos	NBR 80° Shore A



**VARYTRANS S.L.**

Temperatura de trabajo: -30°C/+80°C			
Tratamiento Superficial:			
Diseñado: C. B.	Fecha: 10/10/18	Validado: J. M.	Fecha: 10/10/18
www.varytrans.com		Peso: 3.5 Kg	

Descripción:  
**Acoplamiento de tacos NEWTEX tipo A.**  
**Tamaño: A110.**

Code: CTCNWT-0035	Rev.: 01
----------------------	-------------